

Life Stories | 2020




SCHMIDT



ALPS | DIE ALPEN | 1825 M

Made-to-measure dressing room designed for mountaineer Kenton Cool
Ankleide auf Maß für den Bergsteiger Kenton Cool



Pushing the boundaries on ultra-personalised home living solutions.

Schmidt was created over 80 years ago by a family of craftsmen who loved their job and their customers. We have drawn strength from their legacy to establish our status as Europe's leading brand for bespoke home living solutions with six factories in France and Germany. Thanks to the professionalism of our teams, whether designers, advisers or operators, our name has become synonymous with innovative, made-to-measure and fully personalised solutions. Whatever your home interior. And always designed with millimetre precision.

Individuelle Gestaltungsfreiheit ohne Grenzen.

Seit nun mehr als 80 Jahren wurde Schmidt von einer Handwerkerfamilie gegründet, die ihren Beruf und ihre Kunden liebten. Bedingt durch diese Herkunft sind wir heute die führende europäische Marke für Möbel auf Maß, mit sechs Werken in Frankreich und Deutschland. Dank der Professionalität unserer Mitarbeiterinnen und Mitarbeiter, von den Planern, Designern und Beratern bis zu den Monteuren, sind wir heute die Referenz für innovative und komplett individuelle Lösungen auf Maß. Für alle Wohnbereiche. Und auf den Millimeter genau.

ANNE LEITZGEN

CEO
Präsidentin



Check out our adventure at
Verfolgen Sie unser Abenteuer auch auf
> www.verticalhome.schmidt

SHAPE YOUR DREAMS

Geben Sie Ihren Träumen Raum

What if your home interior was more than just a series of units? What if your interior was truly tailored to the needs of those who use it every day? Ultra-personalisation is all about satisfying your every wish and desire. For example, we designed this dressing room for basketball fan Cyril, so that he can arrange and tidy away all his belongings and possessions as he sees fit.

Was, wenn Ihr Zuhause mehr wäre als eine Anordnung von Möbeln? Wenn es wirklich den Bedürfnissen derer, die es täglich nutzen, entspräche? Höchste Personalisierung bedeutet, all Ihre Anfragen gemäß Ihren Wünschen beantworten zu können. Daher haben wir die Ankleide von Cyril, einem Basketballfan, so entworfen, dass er seine Ausrüstungen gemäß seinen Wünschen sortieren und ordnen kann.





Because every millimetre counts

Several solutions available in customised heights, widths and depths to the nearest millimetre, thereby making use of every single cm². Dedicated cubbyholes so that he can tidy away each item and keep the area perfectly organised.

Weil jeder Millimeter kostbar ist

Zahlreiche in Höhe, Breite und Tiefe millimetergenau festgelegte Lösungen, damit jeder cm² genutzt wird. Spezielle Unterbringungs-lösungen für jeden Gegenstand, damit der Raum perfekt organisiert ist.



Because your home needs to be practical

Specialised accessories to keep each item within easy reach. Solutions for compartmentalising and keeping everything neat and tidy, with a design to match your passions and keep each object in its rightful place.

Weil Ihr Leben praktisch sein muss

Spezielles Zubehör für jeden Gegenstand, damit die Zugänglichkeit erleichtert wird. Lösungen für eine ordentliche Unterteilung und Einsortierung, gestaltet in Abhängigkeit von Ihren Leidenschaften, damit jede Ausrüstung ihren Platz findet.

REACH FOR NEW HEIGHTS

An Höhe gewinnen

Schmidt designs millimetre-perfect units that reflect who you truly are. Effective use is made of the available space and all fittings are personalised, whatever the room. Accessories, finishes, colours, materials... every detail speaks volumes about your personality.

Schmidt entwirft das Möbelstück, das auf den Millimeter genau auf Sie abgestimmt ist, mit optimierten Bereichen und personalisierten Ausstattungen, und das in jedem Raum Ihres Hauses. Zubehör, Oberflächen, Farben, Materialien... Jedes Detail spiegelt Ihre Persönlichkeit wider.



Bespoke interiors

With customisable lengths, depths and heights, every element is crafted to your specific dimensions. Whether small or tall, finding room to store everything away could not be easier.

Maßgenaue Einrichtung

Von der Breite bis zur Tiefe und nicht zu vergessen der Höhe ist jedes Element an Ihre Körpergröße angepasst. Egal, ob Sie klein oder groß sind - Aufräumen wird für Sie zum Kinderspiel.



Millimetre-perfect dimensions

Whether your shoe size is 2 or 12, whether your passion is basketball or dancing, every centimetre is put to good use for arranging all your prized possessions.

Millimetergenau angepasste Abmessungen

Ob Sie Schuhgröße 36 oder 45 haben, Basketball oder Tanzfan sind - jeder Zentimeter wird optimiert, damit Sie all Ihre Ausrüstungen unterbringen.



Countless door styles

From swing doors and folding doors to sliding doors and glass doors, everyone will find the perfect match for their needs.

Unzählige Öffnungslösungen

Von Drehtüren über Schiebe- oder Glastüren bis hin zu Falлтüren - jeder findet das zu seinen Bedürfnissen passende Öffnungssystem.



Optimised fittings

Bespoke pull-out drawers for improved access and sleek lines.

Optimierte Ausstattungen

Auszüge auf Maß, für optimalen Zugriff und klare Linien.



Perfectly arranged clothing

Whether suspended from hangers, piled on shelves or arranged in drawers, bring order to your clothes and accessories.

Perfekt aufgeräumte Kleidung

Aufgehängt auf Bügel, gestapelt auf Regalböden oder zusammengelegt in Schubladen - Ihre Kleidungsstücke und Accessoires sind ordentlich untergebracht.



Life-changing accessories

Sliding shelves ensure that each item of clothing in the pile is always within easy reach.

Zubehör, das das Leben verändert

Ausziehbare Regalböden sorgen dafür, dass jedes Kleidungsstück im Stapel perfekt erreichbar ist.



A space that reflects your personality

Countless combinations of materials and finishes for a space that truly says who you are.

Ein Bereich nach Ihren Vorstellungen

Viele Material- und Oberflächenkombinationen für einen Bereich, der zu Ihnen passt.



A personalised layout

A colour scheme to reflect your favourite team and spotlight your trophies and favourite items behind the glass doors.

Eine personalisierte Anordnung

Eine Einrichtung in den Farben Ihres Lieblingsteams, die Ihre Lieblingstrophäen und -preise hinter Glastüren perfekt zur Geltung bringt.

UNLIKE ANYONE ELSE. Weil jeder anders ist.

Focused entirely on your needs, our designers will create your very own interior to reflect your tastes, your lifestyle and your budget. Engineered to the nearest millimetre, your project will be truly unique. This leisure room is specially designed to satisfy everyone's needs, namely sewing and photography.

Unsere Konzeptverkäufer entwerfen Ihre Innenausstattung für Sie, in Abhängigkeit von Ihrem Geschmack, Ihrer Lebensart und Ihrem Budget. Mit einem offenen Ohr für Ihre Wünsche gestalten sie Ihr Projekt auf den Millimeter genau, so dass es keinem anderen Projekt gleicht. Dieser Hobbyraum ist speziell an das Reich der Beiden angepasst: die Leidenschaft für das Schneiden bzw. die Fotografie.





Because your home reflects your personality
 An original bespoke design, combined with a wide selection of materials available in several colours for a perfectly matching home interior.

Weil Ihr Zuhause nur Ihnen entspricht
 Eine originelle Einrichtung nach Maß, mit einer breiten Auswahl an Materialien in unzähligen Farben, damit Ihre gesamte Inneneinrichtung perfekt miteinander harmoniert.



Because you can count on us
 Schmidt's customer commitment policy: a unique guarantee especially for you, backed by over 60 years' expertise and our status as 1st European brand.

Weil Sie auf uns zählen können
 Das Schmidt Engagement: Unser in über 80 Jahren erworbenes Know-how machte uns zur 1. europäischen Marke, eine einzigartige Garantie für Sie.

SHARED PASSIONS

Geteilte Leidenschaften

Your passions come with specific needs. For neat-and-tidy enthusiasts, our designers will advise you on the most appropriate storage solutions and fittings. Each storage space is designed with your needs in mind, thereby ensuring that the project is tailored to your dimensions and especially your image.

Ihre Leidenschaften sind mit einem speziellen Bedarf verbunden. Ordnungsliebhabern werden von unseren Designern die geeignetsten Ausstattungselemente empfohlen. Jeder Ordnungsbereich wird in Abhängigkeit von Ihren Bedürfnissen gestaltet, damit Ihr Projekt Ihren Maßvorgaben und vor allem Ihren Vorstellungen entspricht.



Storage to meet every need

Cubbyholes in bespoke heights, widths and depths for making effective use of every centimetre, so that everything is kept perfectly neat and tidy.

Das Schranksystem beugt sich allen Anforderungen. Nischen nach Maß, damit jeder Zentimeter optimiert wird, in Höhe, Breite und Tiefe, so dass alles perfekt geordnet und eingerichtet ist.



Everything in its rightful place

Fabrics, ribbons, spools, buttons... everything is kept in place, like a bespoke sewing workshop just waiting to create personalised designs.

Alles an seinem Platz

Stoffe, Bänder, Spulen, Knöpfe... Alles ist an seinem Platz, wie in einer Schneiderei, damit ganz individuelle Kreationen entstehen können.



Functional fittings

When it comes to storing scissors, needles and threads, you can quickly and easily find all your tools thanks to the optimised and adapted fittings.

Funktionale Ausstattungselemente

In optimierten und angepassten Ausstattungselementen lassen sich Scheren, Nadeln und Nähgarne unterbringen, damit Sie Ihre Werkzeuge leicht und schnell wiederfinden.



Decorate with care

Vintage appliances displayed like trophies on a shelf to bring a personal touch to your interior or protected behind a glass door to showcase your rarest models.

Sorgfältig dekorieren

Vintage-Geräte, zur Perfektionierung Ihrer Dekoration wie Trophäen auf einem Regalboden ausgestellt oder zur Präsentation Ihrer seltensten Modelle hinter einer Glastür geschützt.



Protect your valuables

Your precious items have nothing to fear, since they are tucked snugly inside felt partitions within your drawers which are individually sized.

Wertvolle Objekte schützen

Ihre wertvollen Objekte haben nichts mehr zu befürchten, zwischen auf ihre jeweilige Größe abgestimmten Trenneinsätzen aus Filz lagern sie sicher in Ihren Schubladen.



Bespoke solutions to the nearest millimetre

Each accessory has its clearly defined storage space that is suited to its dimensions and constraints, such as the large tripods standing in their specific cubbyholes.

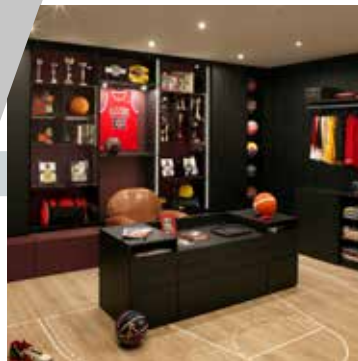
Maßanfertigung auf den Millimeter

Jedes Zubehörteil hat seinen genau definierten und auf seine Maße und Vorgaben abgestimmten Platz, wie zum Beispiel die großen Stative, die in speziellen Nischen stehen.



SCHMIDT

Unlike anyone else.
Weil jeder anders ist.



#1 Dressing rooms Ankleide

- 15 Private dressing room
- 18 Vital space
- 22 Family spirit
- 26 Double standards
- 28 Love, set and match
- 32 Made-to-measure prices
- 34 Smooth incline
- 38 Journey to Iceland

- 15 *Private Ankleide*
- 18 *Lebensraum*
- 22 *Familiensinn*
- 26 *Doppeltes Spiel*
- 28 *Liebe, Satz und Spiel*
- 32 *Preise auf Maß*
- 34 *Leichtes Gefälle*
- 38 *Reise nach Island*

#2 Entrance Diele

- 41 Davao
 - 42 Italian-style entrance
 - 44 Stairway to bespoke designs
-
- 41 *Davao*
 - 42 *Italienische Diele*
 - 44 *Treppe zum individuellen Design*

#3 Bookcase Bibliothek

- 49 Stylish down to the last millimetre
- 50 Copenhagen
- 51 Reading room
- 52 Long live simplicity
- 53 Noble materials

- 49 *Schick bis auf den letzten Millimeter*
- 50 *Copenhagen*
- 51 *Leseraum*
- 52 *Ein Hoch auf die Einfachheit*
- 53 *Edle Materialien*



#4 Lounge Wohnzimmer

- 55 Vinyl heaven
- 56 Music box
- 58 The art of storage
- 59 Details that matter
- 60 Java
- 61 Nagoya

- 55 *Himmlische Schallplatten*
- 56 *Musik-Box*
- 58 *Die Kunst des Einräumens*
- 59 *Große Kleinigkeiten*
- 60 *Java*
- 61 *Nagoya*

#5 Big screen Großleinwand

- 63 Philadelphie
- 64 Sacramento
- 66 Cleveland
- 68 Warm inside
- 70 Hot business
- 72 Private programme

- 63 *Philadelphie*
- 64 *Sacramento*
- 66 *Cleveland*
- 68 *Innen schön warm*
- 70 *Warmes Business*
- 72 *Privatvorstellung*

#6 Office Büro

- 75 Personal assistant
- 76 Kigali
- 80 Monrovia
- 81 Work in style

- 75 *Privatsekretär*
- 76 *Kigali*
- 80 *Monrovia*
- 81 *Stilvoll arbeiten*

#7 Ideal interior Ideales Interieur

- 84 Instructions
- 85 Accessories
- 86 Our colours
- 87 Let's talk prices
- 88 Our compositions
- 94 Commitments
- 95 Expert in home living solutions
- 96 An experience
- 98 Referrals
- 99 Our network

- 84 *Pflegeanleitung*
- 85 *Zubehör*
- 86 *Unsere Farben*
- 87 *Sprechen wir über Preise*
- 88 *Unsere Kompositionen*
- 94 *Die Versprechen*
- 95 *Wohnraumexperte*
- 96 *Eine Erfahrung*
- 98 *Empfehlung*
- 99 *Unser Händlernetz*



Closed spaces
Fall abgeschlossen
#parentalsuite #elternschlafzimmer



Showcase for Shoes
Schuhfach
#fashion #mode



Stylish drawers
Elegante Schubladen
#designedbySchmidt #handschriftSchmidt



Dream dressing room
Traumankleide
#shoppingaddict #shoppingsuechtig



#1

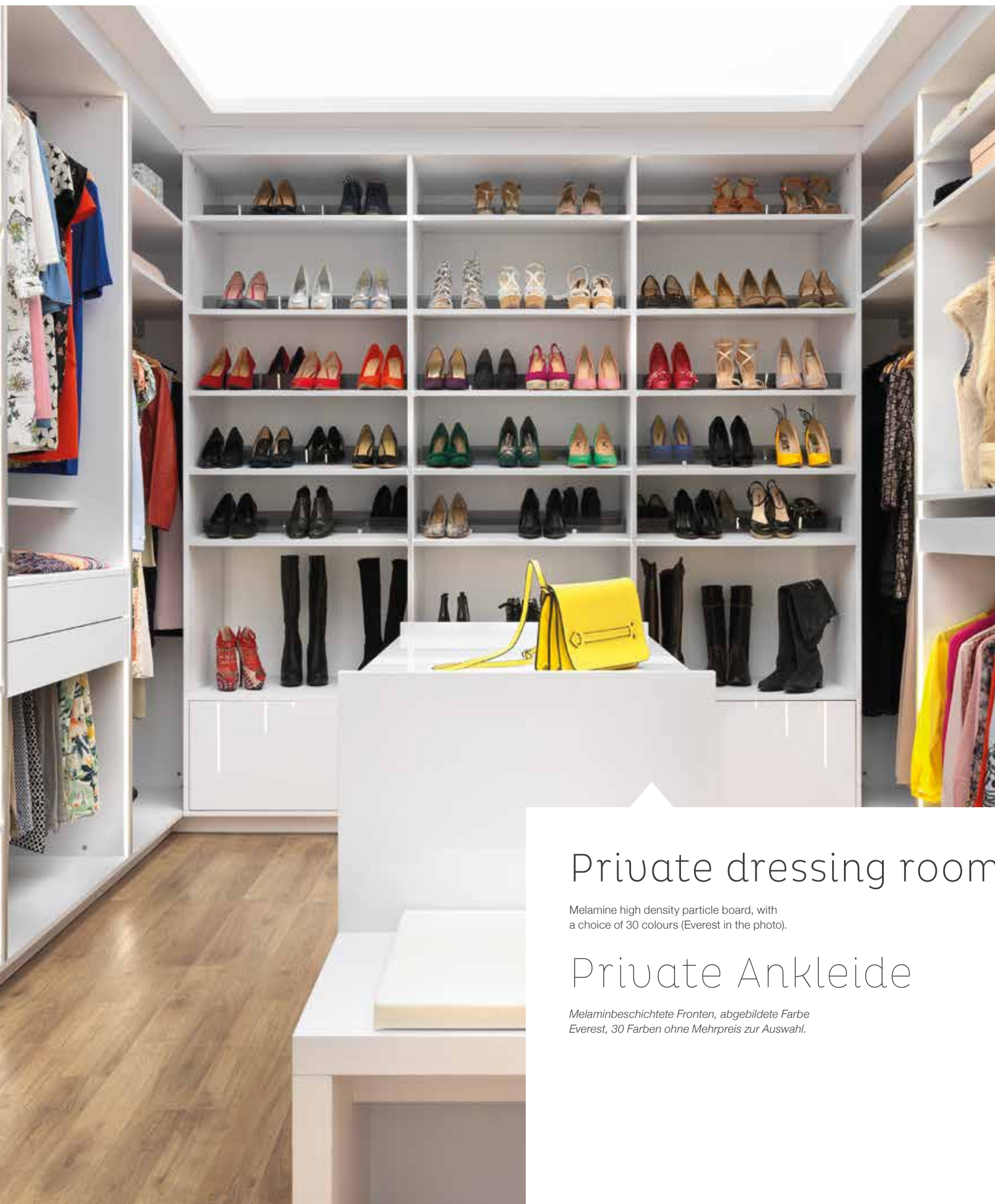
Inspiration Dressing rooms

To put a different spin on a popular saying, "Tell me what your dressing room's like and I'll tell you who you are!" Here at Schmidt, we have taken this saying to heart. We will not ask you to choose from a collection of units, but instead we will design a dressing room to suit your very own lifestyle needs. Made to measure. Personalised. Ideal.

Inspiration Ankleide

„Zeig mir deine Ankleide und ich sage dir, wer du bist!“ so ähnlich lautet ein bekanntes Sprichwort. Wir bei Schmidt haben verstanden: bei uns müssen Sie sich nicht für eine bestimmte Ankleide aus unserer Möbelkollektion entscheiden, sondern wir stellen die Ankleide für Sie zusammen. Eine Ankleide, die genau zu Ihrem Lifestyle passt. Nach Maß. Individuell. Ideal.





Private dressing room

Melamine high density particle board, with a choice of 30 colours (Everest in the photo).

Private Ankleide

Melaminbeschichtete Fronten, abgebildete Farbe Everest, 30 Farben ohne Mehrpreis zur Auswahl.



"Show me a girl who wouldn't want a dressing room fit for a princess! I'd set my heart on my own private dressing room to show off my favourite clothes! I feel like Pretty Woman whenever I step inside and hear the smooth sound of the drawers and hangers. I love it. It's so me."

„Ein Prinzessinen-Traum? Dazu stehe ich! Klar, habe ich schon immer von einem eigenen Raum nur für meine Kleidung geträumt! Ganz nach meinem Geschmack und super übersichtlich organisiert! Sobald ich hier reinkomme, fühle ich mich wie Pretty Woman. Das gedämpfte Schubladengeräusch, die sanft klappernden Kleiderbügel - ich kann gar nicht genug davon bekommen!"



The jewellery drawer for your very own touch of luxury. See all your jewellery at a single glance.

Ihr kleiner Luxus: Ihre persönliche Schmuck-Schublade. Sehen Sie all Ihre Schmuckstücke auf einen Blick.

The drop-down rail will be your best friend by offering maximum storage for your clothes.

Noch nie war es so einfach den maximalen Stauraum für Ihre Kleidung zu nutzen. Der Kleiderlift wird zu Ihrem täglichen Liebling.



Treat your favourite shoes to pull-out drawers made to just the right height.

Gönnen Sie sich für Ihre besonderen Schuhe Auszüge, die auf der richtigen Höhe sind.







Vital space

Melamine high density particle board, with a choice of 30 colours (Celest, Zonza and Caneo in the photo).

Sliding doors in Parsol Grey glass.

Lebensraum

Melaminbeschichtete Fronten, abgebildete Farben Celest, Zonza und Caneo, 30 Farben ohne Mehrpreis zur Auswahl.

Schiebetüren aus Glas in Parsol Grey.



"Her high-heels will no longer get mixed up with his vintage sneakers. Now both of you have your own space."

„Ihre High-Heels werden nicht mehr länger mit seinen klassischen Sneakern vermischt. Jetzt haben beide ihren eigenen Raum.“



The traditional chest of drawers has been replaced with large pull-out drawers topped with an illuminated clothes rail.

Die traditionelle Kommode wird durch große Auszüge unter einer beleuchteten Kleiderstange ersetzt.

Easily find the right suit thanks to an adjustable light.

Dank der regulierbaren Beleuchtung lassen sich die verschiedenen Grautöne der Anzüge leicht unterscheiden.



Say goodbye to creases with our trouser rack drawers.

Vorbei die Zeiten von Knitterfalten, dank der Hosen-Auszüge.



Family spirit

Melamine high density particle board, with a choice of 30 colours (Vison, Slowwood and Green Tea in the photo).

Micron lacquered MDF (medium-density fibreboard), available in 27 colours (Pashmina in the photo).

Familiensinn

Melaminbeschichtete Fronten, abgebildete Farben Vison, Slowwood und Green Tea, 30 Farben ohne Mehrpreis zur Auswahl.

Mikronlackierte MDF-Fronten (mitteldichte Faserplatte), abgebildete Farbe Pashmina, 27 Farben ohne Mehrpreis zur Auswahl.







"You can lose so much space in corners or under the eaves, but not in our home! We've turned this landing into a bright and fresh storage area that satisfies everyone's needs."

„Winkel, Ecken, Dachschrägen... früher verlorener Raum. Heute frische, strahlende Innenräume, die optimal genutzt werden. Stauraum für Jedermann, nach seinen Bedürfnissen und Gewohnheiten.“



The advantage of a truly made-to-measure dressing room is that there is something to suit every taste... and every size.

Der Vorteil der Fertigung auf Maß besteht darin, dass für jeden Geschmack und jede Größe etwas dabei ist.



The archetypal dressing room for happy families with storage on every level.

Die typische Ankleide glücklicher Familien: Stauraum auf jeder Ebene.



Double standards

Melamine high density particle board, with a choice of 30 colours (Vison and Tobacco in the photo).

Micron lacquered MDF (medium-density fibreboard), available in 27 colours (Green Tea in the photo).

Doppeltes Spiel

Melaminbeschichtete Fronten, abgebildete Farben Vison und Tobacco, 30 Farben ohne Mehrpreis zur Auswahl.

Mikronlackierte MDF-Fronten (mitteldichte Faserplatte), abgebildete Farbe Green Tea, 27 Farben ohne Mehrpreis zur Auswahl.



Love, set and match

Melamine high density particle board, with a choice of 30 colours (Magnus in the photo).

Micron lacquered MDF (medium-density fibreboard) fronts, available in 27 colours (Moody Blue and Celest in the photo).

Liebe, Satz und Spiel

Melaminbeschichtete Fronten, abgebildete Farbe Magnus, 30 Farben ohne Mehrpreis zur Auswahl.

Mikronlackierte MDF-Fronten (mitteldichte Faserplatte), abgebildete Farben Moody Blue und Celest, 27 Farben ohne Mehrpreis zur Auswahl.







"Clara had always dreamt of being the proud owner of a (very) large bedroom with a built-in dressing room. Skimping on the available space was out of the question. The bedroom is a living area with a wonderful view, with a double-sided bedhead cabinet acting as a divider between the sleeping quarters and the dressing room. All of which are designed to perfection with millimetre precision, even the cubbyhole for Marco's golf bag."

„Ein großes Zimmer mit integrierter Ankleide... davon hat Clara schon immer geträumt. Bei den Quadratmetern Abstriche machen? Kommt nicht in Frage: es soll ein Lebensraum mit Aussicht sein! Gut platziert vor dem Kopfteil des Bettes - doppelseitig nutzbar, sodass der Raum für die Nacht von der Ankleide getrennt wird. Alles perfekt angeordnet, auf den Millimeter genau, bis hin zur Nische für Marcos Golftasche.“



The lights are ideally positioned at the back of the shelves to create the perfect mood, while showcasing the contents.

Ideal auf der Rückseite der Regalböden platzierte Beleuchtungen zaubern eine schöne Atmosphäre und bringen gleichzeitig den Regalinhalt zur Geltung.



Folding doors open to reveal a spacious wardrobe.

Faltdüren, um im Handumdrehen eine großzügige Ankleide zu öffnen.





Made-to-measure prices

Melamine high density particle board, with a choice of 30 colours (Marvel Light and Harvey in the photo).

Preise auf Maß

Melaminbeschichtete Fronten, abgebildete Farben Marvel Light und Harvey, 30 Farben ohne Mehrpreis zur Auswahl.

Smooth incline

Melamine high density particle board, with a choice of 30 colours (Everest in the photo).

Micron lacquered MDF panels (medium-density fibreboard), available in 27 colours (Esmeralda in the photo).

Leichtes Gefälle

Melaminbeschichtete Fronten, abgebildete Farbe Everest, 30 Farben ohne Mehrpreis zur Auswahl.

Mikronlackierte MDF-Paneele (mitteldichte Faserplatte), abgebildete Farbe Esmeralda, 27 Farben ohne Mehrpreis zur Auswahl.







The designer desk achieves a sleek look with its glass end panels and open box shelving. A spacious closet with made-to-measure doors hugs the sloping ceiling and beams. The Schmidt touch: the Esmeralda green lacquered drawer.

Das Büro setzt auf puristisches Design mit Glaselementen und offenen Fächern. Unter der Dachschräge befindet sich ein großzügiger Kleiderschrank mit maßgefertigten Türen, die auf die Winkel und Balken zugeschnitten sind. Das gewisse Etwas von Schmidt: die lackierten Schubladen in der Farbe Esmeralda.



The bedhead cabinet features doors on one side for daytime storage and shelves on the other for night-time use.

Der Bettkasten bietet auf der einen Seite Türen für den täglichen Bedarf, die Rückseite hält Staufächer für den nächtlichen Gebrauch bereit.





Journey to Iceland

Melamine high density particle board, with a choice of 30 colours (Iceland and Celest in the photo).

Reise nach Island

Melaminbeschichtete Fronten, abgebildete Farben Iceland und Celest, 30 Farben ohne Mehrpreis zur Auswahl.



Smart lighting
Clevere Beleuchtung
#clothesrail #Kleiderstange



A made-to-measure entrance
Ein Eingang auf Maß
#fittings #innenausstattung



For a tidy entrance
Für einen gut angeordneten Eingang
#hiddenside #versteckteseite



Prickly deco
Bestechende Dekoration
#cactus #kaktus



#2

Inspiration Entrance

Step inside this home for inspiration, namely taste, finesse, balance and originality. Representing a cross between Mondrian and Malevitch, this storage base unit breaks up the lines and plays with the colours.

Inspiration Diele

Treten Sie in dieses Haus ein, um Inspiration zu erhalten. Geschmack, Finesse, Ausgeglichenheit und Originalität. Wie eine Verschmelzung von Mondrian und Malevitch durchbricht dieser Unterschrank die Linienführung und setzt auf Farben.





Davao

W2250 x H572 x D493 mm

1 vertical bookcase (thickness 19 mm) comprising 2 fixed shelves, 6 surface-mounted drawers, 2 deep drawers, 1 internal drawer, 1 swing door and 4 backs, 3 decor panels (thickness 25 mm), 1 plinth panel (thickness 25 mm).

Melamine high density particle board, with a choice of 30 colours (Everest and Osaka in the photo). Laminate high density particle board, with a choice of 5 colours (Nano Sirra in the photo).

Davao

B2250 x H572 x T493 mm

1 vertikales Regalsystem Stärke 19 mm, bestehend aus 2 Konstruktionsböden, 6 vorgesetzten Schubkästen, 2 Auszügen, 1 Innenschubkasten, 1 Klapptür und 4 Rückwänden, 3 Verkleidungen Stärke 25 mm, 1 Sockelplatte Stärke 25 mm.

Melaminbeschichtete Fronten, abgebildete Farben Everest und Osaka, 30 Farben ohne Mehrpreis zur Auswahl. Melaminbeschichtete Fronten, abgebildete Farbe Nano Sirra, 5 Farben ohne Mehrpreis zur Auswahl.

Italian-style entrance

Melamine high density particle board, with
a choice of 30 colours (Caneo in the photo).

Laminate high density particle board, with a
choice of 5 colours (Nano Sirra in the photo).

Italienische Diele

*Melaminbeschichtete Fronten, abgebildete Farbe
Caneo, 30 Farben ohne Mehrpreis zur Auswahl.*

*Melaminbeschichtete Fronten, abgebildete Farbe
Nano Sirra, 5 Farben ohne Mehrpreis zur Auswahl.*





Stairway to bespoke designs

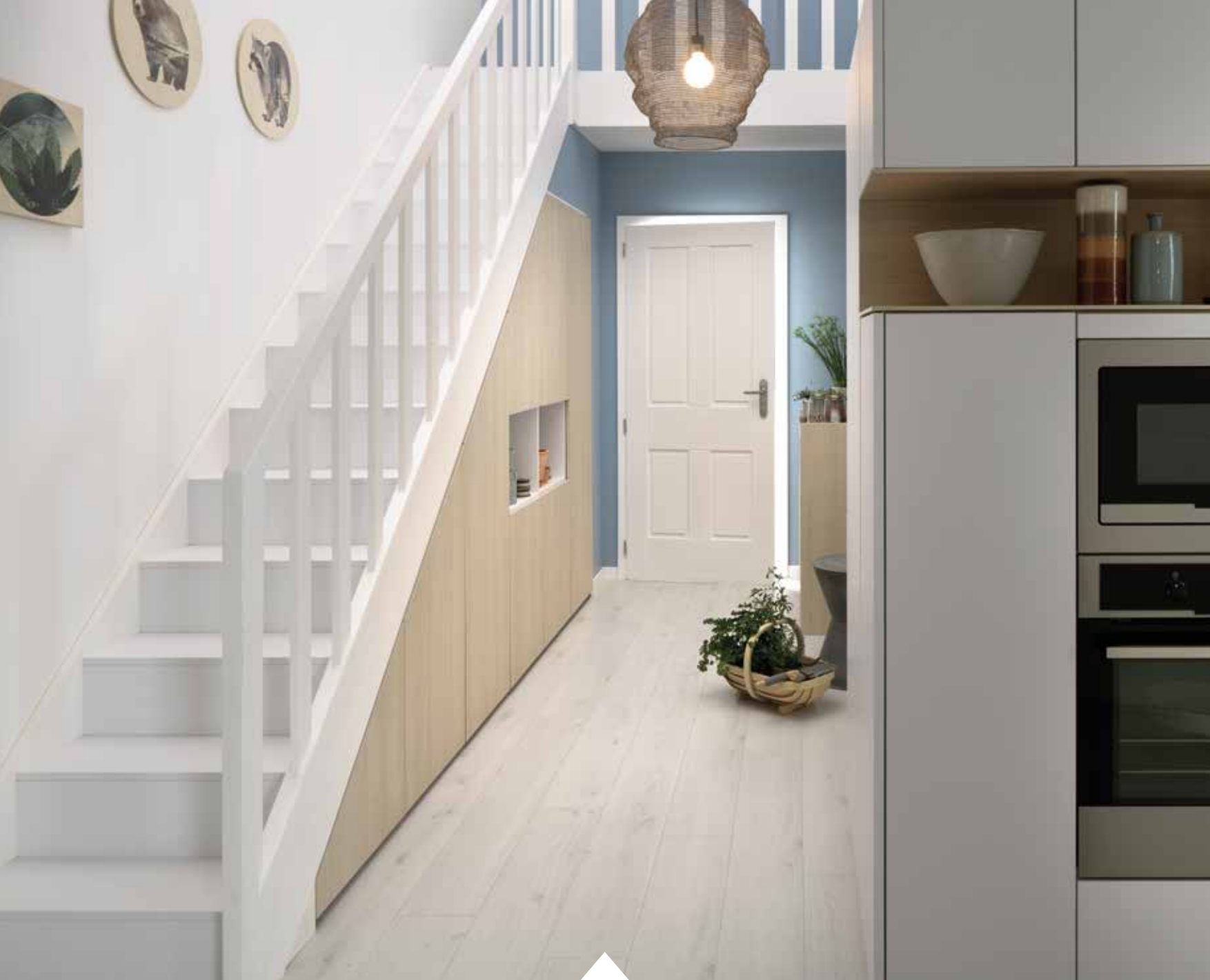
Melamine high density particle board, with a choice
of 30 colours (Magnus and Everest in the photo).

Treppe zum individuellen Design

*Melaminbeschichtete Fronten, abgebildete Farben Magnus
und Everest, 30 Farben ohne Mehrpreis zur Auswahl.*







Allowing all that space under the stairs to go to waste was simply unthinkable. The bespoke extra-deep design blends in seamlessly to offer a wealth of storage space.

Diesen Platz unter der Treppe zu verschwenden, kommt nicht in Frage! Perfekt integriert, auf Maß gefertigt, mit einer großzügigen Tiefe für mehr Stauraum.



A chest of drawers for emptying pockets, tidying away bags, hiding away shoes...

Eine Kommode mit verschiedenen Staumöglichkeiten für Accessoires, Taschen oder auch Schuhe.



A wardrobe on the right, a toolbox on the left... and a designer niche in the middle.

Eine Kleiderstange rechts, eine Werkzeugkiste links... und eine Design-Nische in der Mitte.



Loft effect
Loft-Effekt
#inspiration #inspiration



The rich touch of wood
Holz in Hülle und Fülle
#nature #natur



Perspective
Perspektive
#homeSchmidthome



Floor to ceiling
Vom Boden bis zur Decke
#madetomeasure #aufmass



#3

Inspiration Bookcase

The aim for this alcove-like space was to maximise storage, right into the sloping ceiling. Every millimetre has been used to create open shelves in the form of a huge bookcase wall that acts as one with the structure.

Inspiration Bibliothek

In diesem, nischenartigen Raum musste Stauraum her, damit sich auch unter der Dachschräge alles verstauen lässt. Jeder Millimeter wurde genutzt, um offene Regale in Form einer Bücherwand zu erhalten, die mit der Struktur ein Ganzes ergibt.





Stylish down to the last millimetre

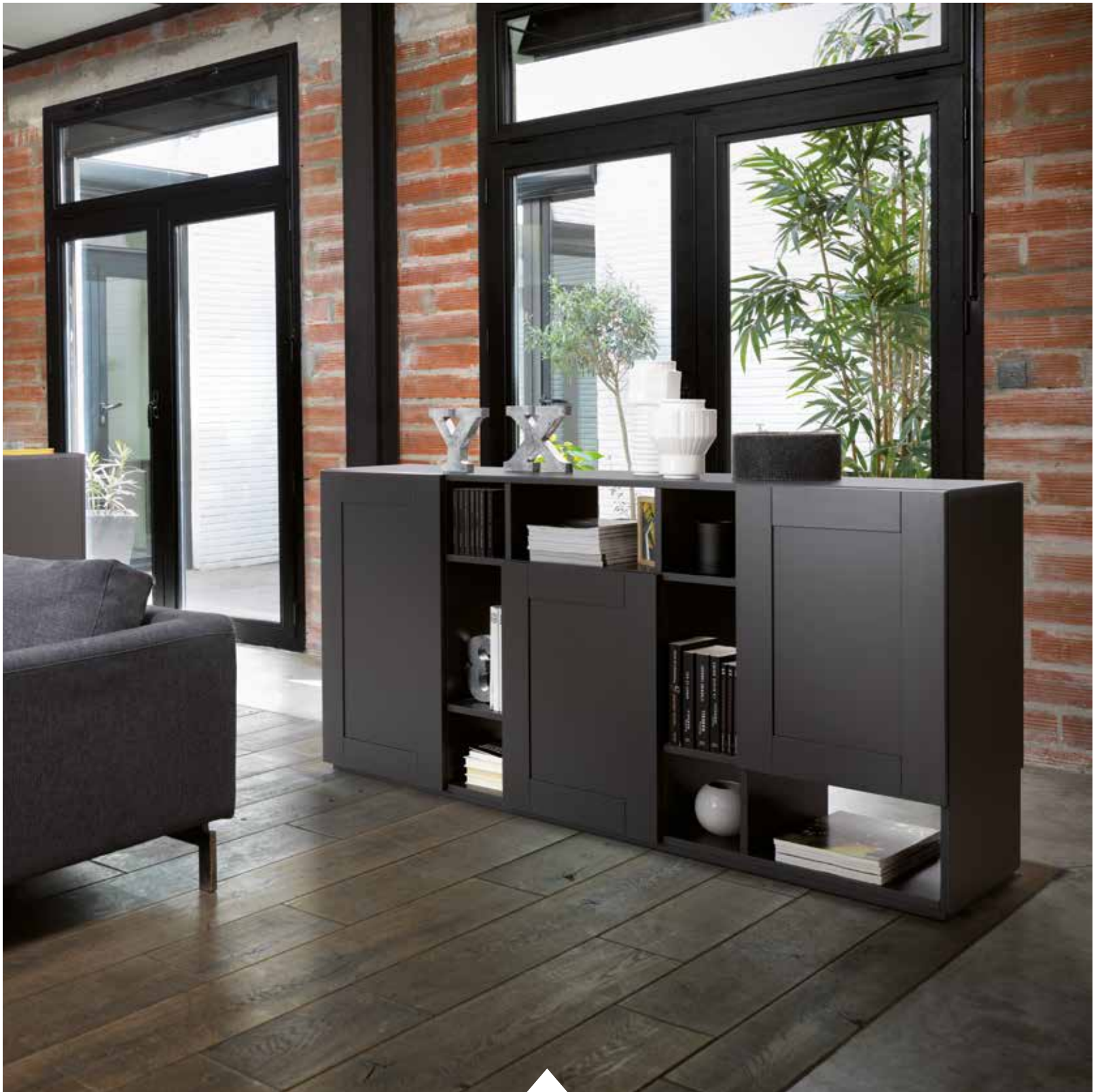
Melamine high density particle board, with a choice of 30 colours (Zonza and Matt Caneo in the photo).

Micron lacquered MDF (medium-density fibreboard), available in 27 colours (Gold in the photo).

Schick bis auf den letzten Millimeter

Melaminbeschichtete Fronten, abgebildete Farben Zonza und Caneo, 30 Farben ohne Mehrpreis zur Auswahl.

Mikronlackierte MDF-Fronten (mitteldichte Faserplatte), abgebildete Farbe Gold, 27 Farben ohne Mehrpreis zur Auswahl.



Copenhagen Copenhagen

W1800 x H895 x D446 mm

1 double-sided bookcase (thickness 19 mm) with 3 backs, 11 shelves, and partially closed with 3 doors at the front, 2 doors and 1 decor panel at the back, 1 plinth panel (thickness 25 mm).

Melamine high density particle board, with a choice of 30 colours (Caneo in the photo).

B1800 x H895 x T446 mm

1 doppelseitige Bücherwand in der Stärke 19 mm, bestehend aus 3 Rückwänden, 11 Regalböden, teilweise geschlossen durch 3 Türen vorn, 2 Türen und ein Sockelpaneel hinten, 1 Sockelpaneel in der Stärke 25 mm.

Melaminbeschichtete Fronten, abgebildete Farbe Caneo, 30 Farben ohne Mehrpreis zur Auswahl.



Reading room Leseraum

Melamine high density particle board, with a choice of 30 colours (Vison in the photo).

Micron lacquered MDF (medium-density fibreboard) fronts, available in 27 colours (Shamrock in the photo).

Melaminbeschichtete Fronten, abgebildete Farbe Vison, 30 Farben ohne Mehrpreis zur Auswahl.

Mikronlackierte MDF-Fronten (mitteldichte Faserplatte), abgebildete Farbe Shamrock, 27 Farben ohne Mehrpreis zur Auswahl.



Long live simplicity Ein Hoch auf die Einfachheit

Melamine high density particle board, with a choice of 30 colours (Magnus in the photo).

Micron lacquered MDF (medium-density fibreboard), available in 27 colours (Iron Blush, Green Tea and Nordik Blue in the photo).

Laminate high density particle board, with a choice of 5 colours (Nano Everest in the photo).

Melaminbeschichtete Fronten, abgebildete Farbe Magnus, 30 Farben ohne Mehrpreis zur Auswahl.

Mikronlackierte MDF-Fronten (mitteldichte Faserplatte), abgebildete Farben Iron Blush, Green Tea und Nordik Blue, 27 Farben ohne Mehrpreis zur Auswahl.

Melaminbeschichtete Fronten, abgebildete Farbe Nano Everest, 5 Farben ohne Mehrpreis zur Auswahl.



Noble materials Edle Materialien

Melamine high density particle board, with a choice of 30 colours (Nogueira in the photo).

Micron lacquered MDF (medium-density fibreboard) fronts, available in 27 colours (Iron Black in the photo).

Melaminbeschichtete Fronten, abgebildete Farbe Nogueira, 30 Farben ohne Mehrpreis zur Auswahl.

Mikronlackierte MDF-Fronten (mitteldichte Faserplatte), abgebildete Farbe Iron Black, 27 Farben ohne Mehrpreis zur Auswahl.



Every instrument in its place
Jedes Instrument an seinem Platz
#madetomeasure #aufmass



Decorative objects
Dekorative Gegenstände
#industrial #industriell



Vinyl passion
Leidenschaft für Schallplatten
#vinyl #vinyl



See-through
Durchblick
#bookcase #bibliothek



#4

Inspiration Lounge

He loves his large factory skylight. Alex has added a made-to-measure sideboard that complements the skylight to perfection. Serving as a showcase for his record collection, his first James Brown single takes pride of place alongside his signed Amy Winehouse record. For the ultimate touch of luxury, the pull-out drawers can be opened with a single finger to reveal all the albums!

Inspiration Wohnzimmer

Er liebt seine große lichtdurchflutete Fensterfront. Alex hat dort sein maßgefertigtes Sideboard platziert, das Platz für seine leidenschaftlich gesammelten Schallplatten bietet. Hier steht sogar seine erste LP von James Brown direkt neben der signierten von Amy Winehouse. Und um alle Alben zu enthüllen, können die ausziehbaren Schubladen mit einem einzigen Finger geöffnet werden - Luxus pur!





Vinyl heaven

Melamine high density particle board, with a choice of 30 colours (Vintage Oak and Tonka in the photo).

Himmliche Schallplatten

Melaminbeschichtete Fronten, abgebildete Farben Vintage Oak und Tonka, 30 Farben ohne Mehrpreis zur Auswahl.



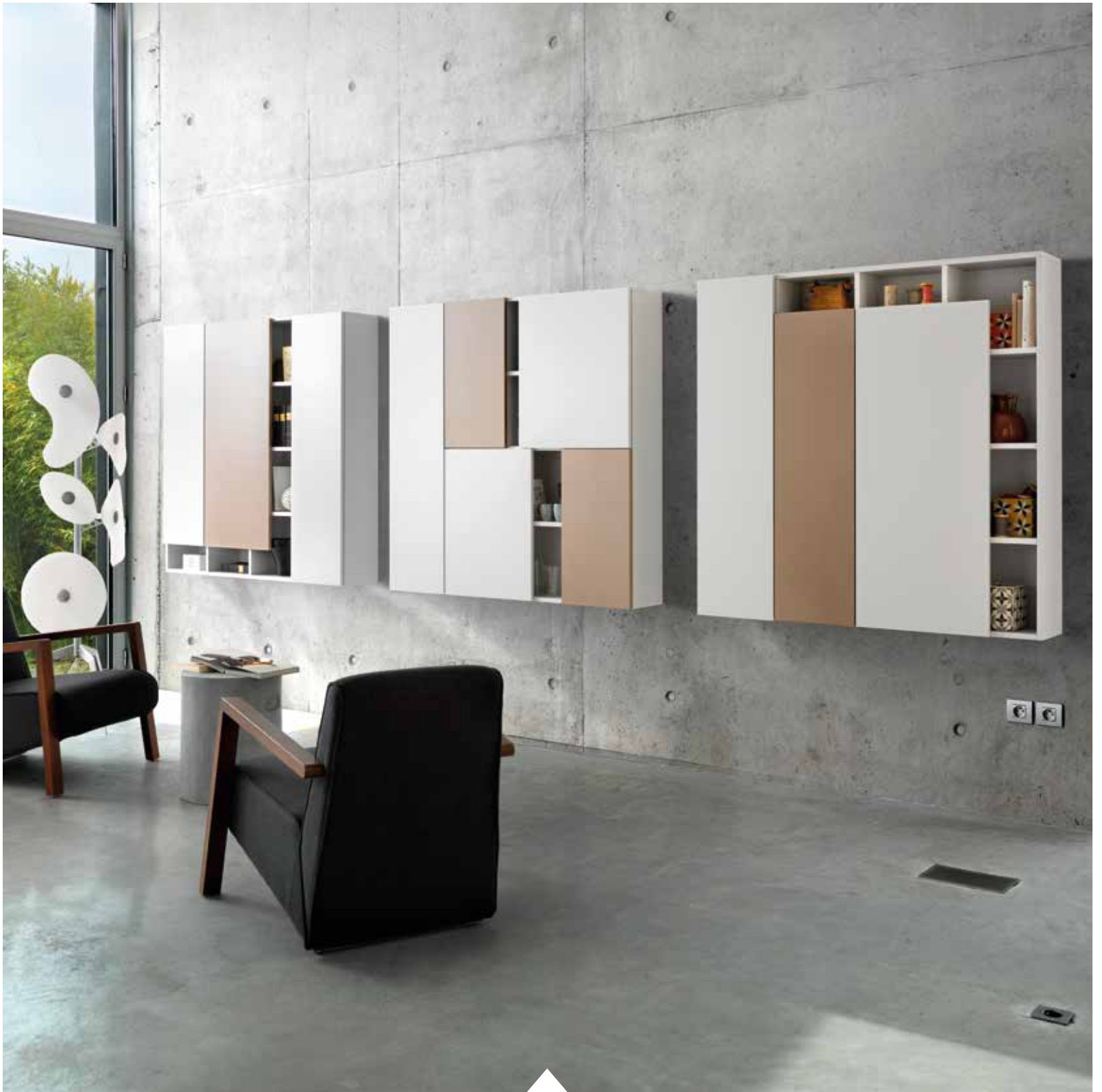


Music box

Melamine high density particle board, with a choice of 30 colours (Vintage Oak and Tonka in the photo).

Musik-Box

Melaminbeschichtete Fronten, abgebildete Farben Vintage Oak und Tonka, 30 Farben ohne Mehrpreis zur Auswahl.



The art of storage Die Kunst des Einräumens

Melamine high density particle board, with a choice of 30 colours (Celest in the photo).

Micron lacquered MDF (medium-density fibreboard), available in 27 colours (Iron Blush in the photo).

Melaminbeschichtete Fronten, abgebildete Farbe Celest, 30 Farben ohne Mehrpreis zur Auswahl.

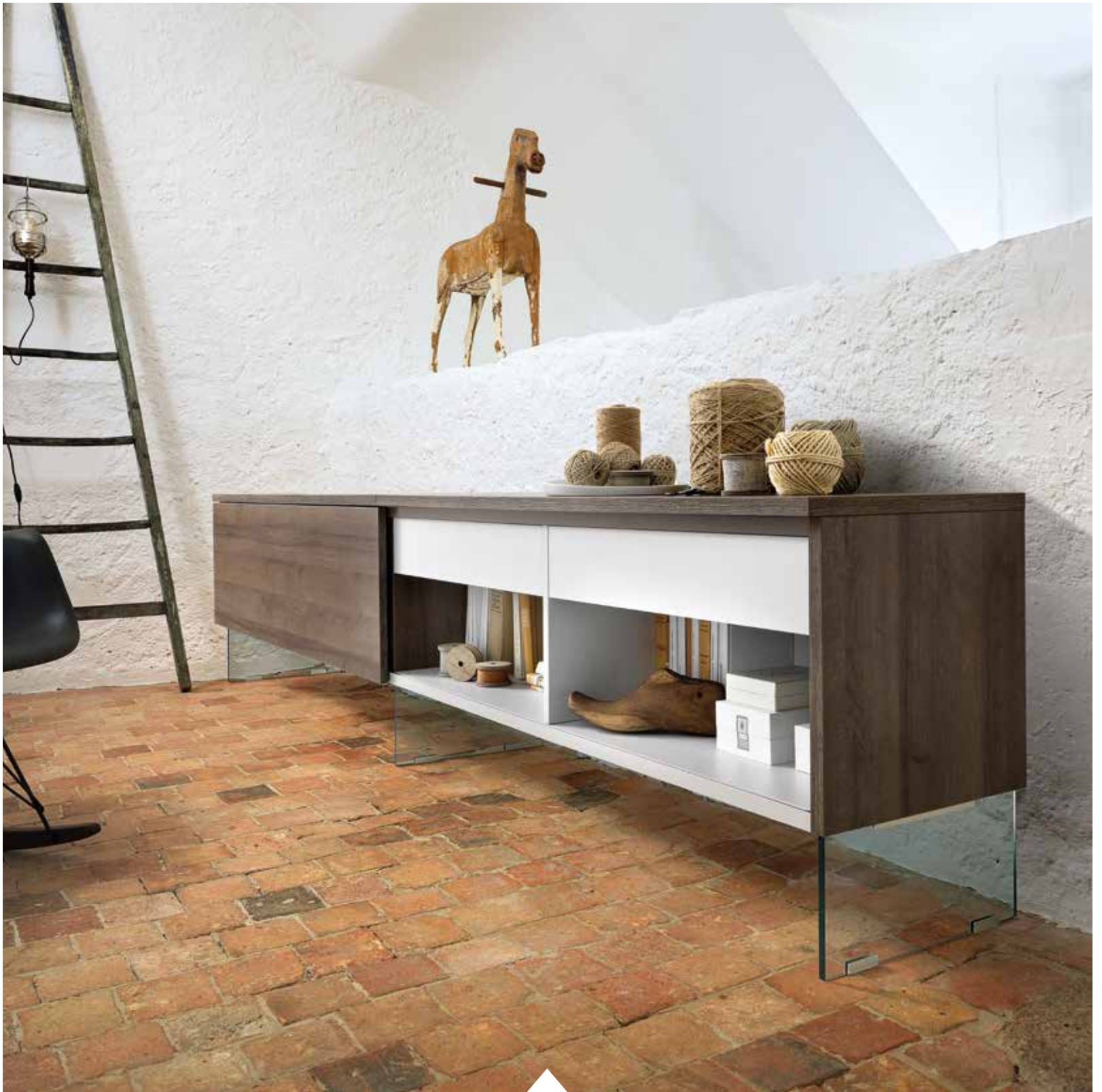
Mikronlackierte MDF-Fronten (mitteldichte Faserplatte), abgebildete Farbe Iron Blush, 27 Farben ohne Mehrpreis zur Auswahl.



Details that matter Große Kleinigkeiten

Glossy lacquered MDF (medium-density fibreboard) fronts, available in 11 colours (Everest in the photo).

MDF-Fronten (mitteldichte Faserplatte) glänzend lackiert, abgebildete Farbe Everest, 11 Farben ohne Mehrpreis zur Auswahl.



Java Java

W2400 x H625 x D393 mm

1 horizontal bookcase (thickness 25 mm) comprising 2 backs, 1 middle panel, 2 vertical partitions, 2 drawers, partially closed with 1 sliding door, 3 glass legs (height 200 mm).

Melamine high density particle board, with a choice of 30 colours (Tobacco and Vison in the photo).

B2400 x H625 x T393 mm

1 horizontale Bücherwand in der Stärke 25 mm, bestehend aus 2 Rückwänden, 1 Mittelseite, 2 vertikalen Trennwänden, 2 Schubladen, teilweise geschlossen durch 1 Schiebetür, 3 Glasfüße in der Höhe 200 mm.

Melaminbeschichtete Fronten, abgebildete Farben Tobacco und Vison, 30 Farben ohne Mehrpreis zur Auswahl.



Nagoya Nagoya

W2245 x H545 x D443 mm

1 vertical bookcase (thickness 19 mm) comprising 3 fixed shelves, 2 surface-mounted deep drawers, 1 built-in drawer, 4 backs, partially closed with 1 swing door, 1 plinth panel (thickness 25 mm).

Melamine high density particle board, with a choice of 30 colours (Cloud and Osaka in the photo).

B2245 x H545 x T443 mm

1 vertikales Regalsystem Stärke 19 mm, bestehend aus 3 Konstruktionsböden, 2 vorgesetzten Auszügen, 1 eingebauten Schubkasten, 4 Rückwänden und teilweise geschlossen durch 1 Klapptür, 1 Sockelplatte Stärke 25 mm.

Melaminbeschichtete Fronten, abgebildete Farben Cloud und Osaka, 30 Farben ohne Mehrpreis zur Auswahl.



Lounge unit
Wohnzimmermöbel
#blackandwhite #schwarzweiss



Decorative object
Dekoration
#details #detail



Stylish drawers
TV-Möbel
#organisation #organisation



Tea time
Tea Time!
#tableware #tischkultur



#5

Inspiration Big screen

Made-to-measure designs are a sure winner when it comes to creating eye-catching storage solutions that will not detract from an otherwise attractive home interior. The suspended cupboard and TV unit complement one another and reveal hidden drawers and shelves. No handles, no obstructions.

Inspiration Großleinwand

Maßgefertigte Produkte sind unfehlbar, wenn es darum geht schön aufzuräumen, ohne dass es den Gesamteindruck beeinträchtigt. Edle, hängende Wandschränke und TV-Möbel, mit versteckten Regalfächern und Schubladen. Ohne Griffe, ohne Hindernisse.



Philadelphie

W2619 x H1290 x D598 mm

1 unit closed with 2 pull-out drawers, 1 bookcase equipped with 6 shelves, 2 backs and partially closed with 2 swing doors, 1 floor (thickness 50 mm), 1 plinth panel (thickness 25 mm).

Melamine high density particle board, with a choice of 30 colours (Caneo and Everest in the photo).

Philadelphie

B2619 x H1290 x T598 mm

1 Möbel mit 2 Auszügen, 1 Bücherwand mit 6 Regalböden, 2 Rückwänden, zum Teil geschlossen mit 2 Drehtüren, 1 Boden in der Stärke 50 mm, 1 Verkleidung in der Stärke 25 mm.

Melaminbeschichtete Fronten, abgebildete Farben Caneo und Everest, 30 Farben ohne Mehrpreis zur Auswahl.







Sacramento

W2400 x H1830 x D493 mm

1 unit equipped with 1 vertical bookcase (thickness 19 mm) comprising 2 fixed shelves, 2 surface-mounted drawers, 4 backs, 1 base (thickness 50 mm), 1 decor panel (thickness 19 mm), 1 plinth panel (thickness 25 mm), 1 Glass Rubic's unit, 1 One wall panel and 3 shelves.

Melamine high density particle board, with a choice of 30 colours (Everest, Caneo and Vintage Oak in the photo).

Sacramento

B2400 x H1830 x T493 mm

Unterer Teil: 1 vertikales Regalsystem Stärke 19 mm bestehend aus 2 Konstruktionsböden und 2 vorgesetzten Schubkästen, 4 Rückwänden, 1 Grundplatte Stärke 50 mm, 1 Verkleidung Stärke 19 mm, 1 Sockelplatte Stärke 25 mm. Oberer Teil: 1 Rubic's Möbel mit Glasfront, 1 Wandpaneel One und 3 Böden.

Melaminbeschichtete Fronten, abgebildete Farben Everest, Caneo and Vintage Oak, 30 Farben ohne Mehrpreis zur Auswahl.

Cleveland

W2810 x H1167 x D373 mm

1 unit equipped with 1 pull-out drawer, 1 unit closed with a leaf door, 2 G-shaped modules (thickness 50 mm), 1 decor panel (thickness 19 mm), 1 glass leg, 6 decorative legs (height 17 mm).

Melamine high density particle board, with a choice of 30 colours (Caneo from the Arcos range in the photo). Micron lacquered MDF (medium-density fibreboard), available in 27 colours (Tangerine from the Loft range in the photo).

Cleveland

B2810 x H1167 x T373 mm

1 Möbel mit Auszug, 1 Möbel mit Klappe, 2 G-Module in der Stärke 50 mm, 1 Verkleidung in der Stärke 19 mm, 1 Glasfuß, 6 DekofüÙe in der Höhe 17 mm.

Melaminbeschichtete Fronten, abgebildete Farbe Caneo, 30 Farben ohne Mehrpreis zur Auswahl. Mikronlackierte MDF-Fronten (mitteldichte Faserplatte), abgebildete Farbe Tangerine, 27 Farben ohne Mehrpreis zur Auswahl.







Warm inside

Melamine high density particle board, with a choice of 30 colours (Caneo in the photo).

Micron lacquered MDF (medium-density fibreboard), available in 27 colours (Madras in the photo).

Metal support frames available in two colours and linked by shelves.

Innen schön warm

Melaminbeschichtete Fronten, abgebildete Farbe Caneo, 30 Farben ohne Mehrpreis zur Auswahl.

Mikronlackierte MDF-Fronten (mitteldichte Faserplatte), abgebildete Farbe Madras, 27 Farben ohne Mehrpreis zur Auswahl.

Trägerrahmen aus Metall, 2 Farben ohne Mehrpreis zur Auswahl, durch Regalböden verbunden.



Hot business

Melamine high density particle board fronts, with a choice of 30 colours (Murphy in the photo).

Laminate high density particle board fronts, with a choice of 5 colours (Nano Black in the photo).

Warmes Business

Melaminbeschichtete Fronten, abgebildete Farbe Murphy, 30 Farben ohne Mehrpreis zur Auswahl.

Schichtstoff-Fronten, abgebildete Farbe Nano Black, 5 Farben ohne Mehrpreis zur Auswahl.





Private programme

Melamine high density particle board, with a choice of 30 colours (Magnus in the photo).

Glossy lacquered MDF (medium-density fibreboard) fronts, available in 11 colours (Celest in the photo).

Privatvorstellung

Melaminbeschichtete Fronten, abgebildete Farbe Magnus, 30 Farben ohne Mehrpreis zur Auswahl.

MDF-Fronten (mitteldichte Faserplatte) glänzend lackiert, abgebildete Farbe Celest, 11 Farben ohne Mehrpreis zur Auswahl.







Office inspiration
Inspiration Büro
#storage #stauraum



Ergonomic and eye-catching
Ergonomisch und ästhetisch
#architect #architekt



Entrance office
Büro im Eingang
#functional #funktional



Coloured shelves
Farbenfrohe Regale
#decoration #dekoration



#6

Inspiration Office

“For the kids’ homework and the parents’ overtime, we designed elegant working areas for the whole family. A family version of a home office!”

Inspiration Büro

„Von den Hausaufgaben der Kinder bis zu den Überstunden der Eltern, wir haben die Arbeitsbereiche der ganzen Familie perfekt organisiert - und elegant eingerichtet. Home Office in Familienausführung!“





Personal assistant

Melamine high density particle board, with a choice of 30 colours (Everest and Caneo in the photo).

Micron lacquered MDF (medium-density fibreboard), available in 27 colours (Austin and Tangerine in the photo).

Privatsekretär

Melaminbeschichtete Fronten, abgebildete Farben Everest und Caneo, 30 Farben ohne Mehrpreis zur Auswahl.

Mikronlackierte MDF-Fronten (mitteldichte Faserplatte), abgebildete Farben Austin und Tangerine, 27 Farben ohne Mehrpreis zur Auswahl.





Kigali

W1800 x H770 x D804 mm

1 double-sided vertical bookcase (thickness 19 mm) comprising 3 shelves and partially closed with 1 swing door and 1 decor door, 1 PORTAE unit comprising 1 deep drawer, 1 drawer, 1 shelf and 1 back, 1 decor panel (thickness 50 mm), 2 decor panels (thickness 19 mm), 2 plinth panels (thickness 25 mm), 1 metal leg (height 720 mm).

Melamine high density particle board, with a choice of 30 colours (Cloud in the photo). Laminate high density particle board, with a choice of 14 colours (Black Work in the photo).

Kigali

B1800 x H770 x T804 mm

1 beidseitiges, vertikales Regalsystem Stärke 19 mm, bestehend aus 3 Einlegeböden und teilweise geschlossen durch 1 Klapptür und 1 Verkleidung, 1 Möbel PORTAE bestehend aus 1 Auszug, 1 Schubkasten und 1 Boden, 1 Verkleidung Stärke 50 mm, 2 Verkleidungen Stärke 19 mm, 2 Sockelplatten Stärke 25 mm, 1 Metallfuß Höhe 720 mm.

Melaminbeschichtete Fronten, abgebildete Farbe Cloud, 30 Farben ohne Mehrpreis zur Auswahl. Melaminbeschichtete Fronten, abgebildete Farbe Black Work, 14 Farben ohne Mehrpreis zur Auswahl.



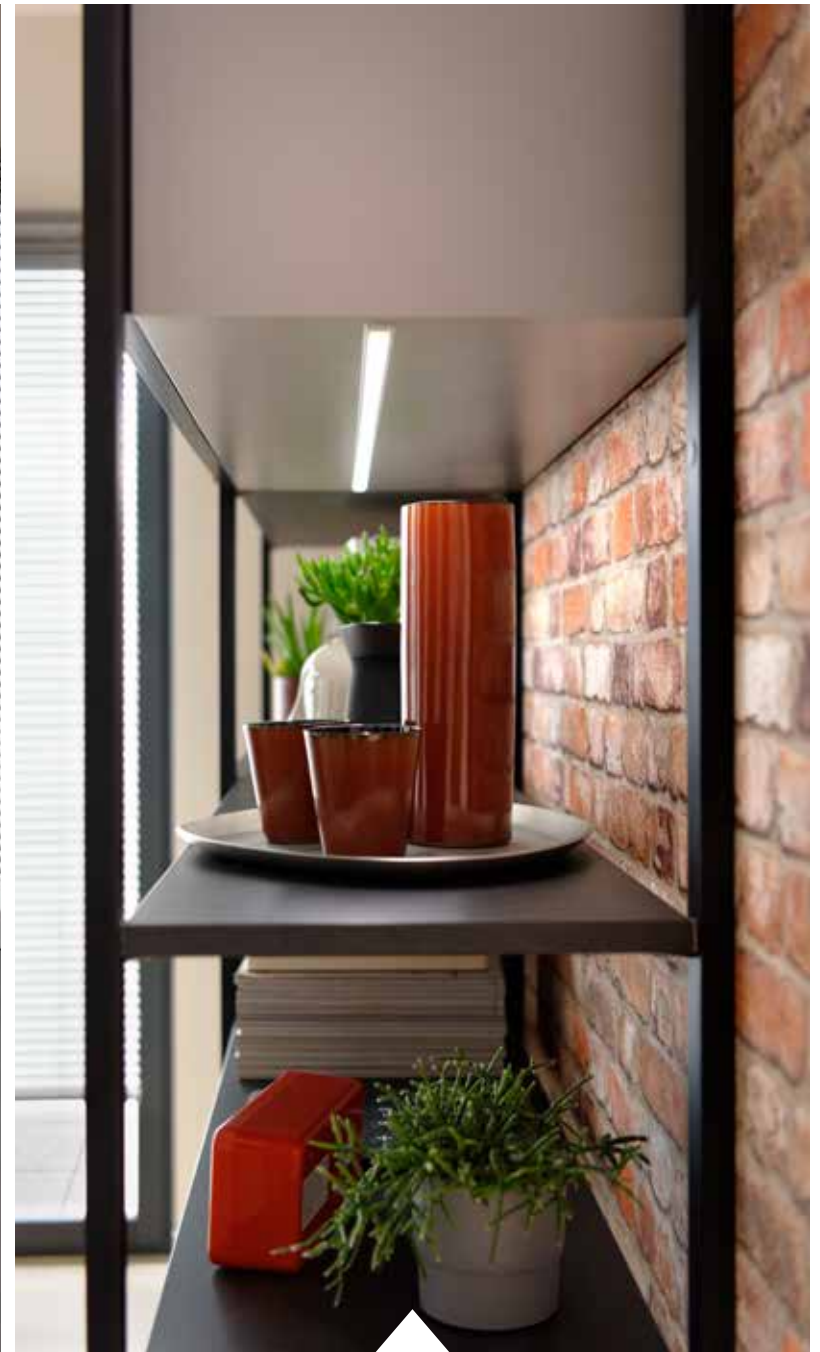
Industrial spirit? Are you there? Yes, with this office representing the purest workshop style. Take a seat and enjoy masses of storage space with the bookcase, cupboard, cubbyholes and storage unit... a modern, graphical work surface where creative juices naturally flow.

Industrial-Stil, bist du da? Ja, in Form dieses Schreibtisches im reinsten Werkstattstil. Nehmen Sie Platz und nutzen Sie das große Stauvolumen: Bücherwand, Schrank, Nischen und Ordnungsmöbel; ein moderner und grafischer Arbeitstisch, an dem sich Kreativität ganz von allein entwickelt.



Combine structured cubbyholes with swing door cupboards for a sleek, asymmetric effect.

Strukturierte Nischen und Schranksysteme mit Drehtüren für eine asymmetrische, schlichte Wirkung kombinieren.



Black metal is prevalent throughout the room and creates an industrial look, while providing ample storage space.

Schwarzes Metall präsentiert sich im ganzen Zimmer, erzeugt eine Werkstattatmosphäre und sorgt für Stauräume.



Monrovia Monrovia

Left section: W1517 x H1800 x D423 mm

1 unit with lift-up front, 1 vertical bookcase (thickness 19 mm) comprising 9 fixed shelves, 1 drawer, 3 backs, partially closed with 2 swing doors, 1 plinth panel (thickness 25 mm).

Right section: W2000 x H750 x D500 mm

1 desk (thickness 50 mm) with legs and crosspiece.

Melamine high density particle board, with a choice of 30 colours (Marvel, Slowwood and Cloud in the photo).

Linke Wand: B1517 x H1800 x T423 mm

Möbel mit Klappe, 1 vertikales Regalsystem bestehend aus 9 Konstruktionsböden, 1 Schubkasten, 3 Rückwänden und teilweise geschlossen mit 2 Klapptüren, 1 Sockelplatte Stärke 25 mm.

Rechte Wand: B2000 x H750 x T500 mm

1 Schreibtisch Stärke 50 mm mit Fußteil und Traverse.

Melaminbeschichtete Fronten, abgebildete Farben Marvel, Slowwood und Cloud, 30 Farben ohne Mehrpreis zur Auswahl.



Work in style Stilvoll arbeiten

Melamine high density particle board, with a choice of 30 colours (Celest in the photo).

Melaminbeschichtete Fronten, abgebildete Farbe Celest, 30 Farben ohne Mehrpreis zur Auswahl.

Micron lacquered MDF (medium-density fibreboard), available in 27 colours (Green Tea and Nordik Blue in the photo).

Mikronlackierte MDF-Fronten (mitteldichte Faserplatte), abgebildete Farben Green Tea und Nordik Blue, 27 Farben ohne Mehrpreis zur Auswahl.



Inspiration

Ideal interior

Fronts, colours and designs can be combined to complement the style of your units and create a truly personal touch. Our unique choice of materials offer the ultimate in high-end sophistication, ranging from high gloss to silky-smooth matt finishes. Always beautiful and always practical... you can rest assured that your home design will paint a clear picture of who you are.

Inspiration

Ideales Interieur

Fronten, Farben und Designs können kombiniert werden, um Ihrem Interieur Ihren eigenen Stil und Ihre ganz persönliche Note zu verleihen. Unsere hochwertigen Materialien sind einzigartig - von hochglänzend bis seidenmatt - immer schön und immer praktisch... Sie können sicher sein, dass Ihr Home-Design keinem anderen ähnelt, nur Ihnen!





GUIDE TO DRESSING ROOMS

Überblick der Schranksysteme

Have you been dreaming of a made-to-measure interior... You can choose from four lines of interior solutions to meet your needs. They can all be personalised and are available in a range of colours and colour combinations.

Ihre maßgenaue Einrichtung, davon haben Sie schon immer geträumt... Wählen Sie zwischen vier Ausstattungslinien, ganz nach Ihren Vorlieben - immer individuell gestaltbar in vielen Farben und Farbkombinationen.



Our doorless interior solutions...

A sleek-looking dressing room that covers the entire wall, where you are free to add shelves, clothes rails and even made-to-measure units. Structure, arrange and accessorise: this attractive traditional storage solution is ideally organised with countless combinations possible, down to the last millimetre.

Unsere Schranksysteme ohne Türen...

Puristisches Ambiente für Ihre Ankleide, die sich über die ganze Wand zieht. Regalböden, Kleiderstangen und sogar Möbel auf Maß. Struktur, Einteilung, Zubehör: das traditionelle, attraktive Schranksystem, perfekt organisiert mit seinen unzähligen Möglichkeiten - millimetergenau.



... with swing doors...

At last! Swing doors that are also very elegant! You can choose the dimensions, the colours, the materials and even the finish, all perfectly aligned. Your wardrobe becomes a very smooth and attractive wall, without handles if you want it to blend into the decor. A dream...

... mit Drehtüren...

Endlich Drehtüren, die sehr elegant auftreten! Alles ist wählbar: Maße, Farben, Materialien, ja sogar die Oberfläche mit der Möglichkeit einer perfekten Linienführung. Ihre Schrankwand wird zur extra glatten, besonders schönen Wand, grifflos wenn Sie möchten, damit sie mit dem Dekor verschmilzt. Ein Traum...



... with folding doors...

The easy access of an open dressing room with the option of concealing and protecting your contents with the large folding doors. A joy to use!

... mit Falttüren...

Die Barrierefreiheit einer offenen Ankleide, mit der Möglichkeit, alles zu verstecken und zu schützen, wenn die großen Falttüren wieder geschlossen werden. Das Aufräumen wird zum Genuss!



... or sliding doors

This is what true made-to-measure is for: full-height doors that reach the ceiling, large mirrors that transform the space, fittings everywhere... Think big for your interior solutions.

... oder Schiebetüren.

Türen über die ganze Höhe bis zur Decke, große Spiegel, praktische Ausstattungsdetails... Dafür ist echte Maßarbeit gemacht. Denken Sie im Großen für Ihre Einrichtungslösungen auf Maß!

LIFE-CHANGING ACCESSORIES

Zubehör verändert das Leben

Are you practically minded? Great, because our designers are too. They have designed a host of accessories, lighting solutions and inspirational ideas to save you time and space. Simply essential!

Sind Sie praktisch veranlagt? Das trifft sich gut, unsere Designer nämlich auch. Sie haben sich für Sie eine Unmenge an Zubehör und Beleuchtungslösungen ausgedacht. Unzählige Ideen, mit denen Sie Platz und Zeit sparen. Unverzichtbar!



Your dressing room accessories

Each type of clothing needs its own storage place, whether hung or folded. Schmidt offers a wide range of accessories for organising your clothes more efficiently and providing easier access.

Ihr Schrankzubehör

Jedes Kleidungsstück hat seinen Platz, sei es hängend oder gefaltet. Schmidt bietet Ihnen zahlreiche Zubehörteile, die Ordnung schaffen und leichten Zugriff ermöglichen.

Your drawer accessories

Drawers can also play an important role when personalising your interior solutions. To protect your accessories and valuables, treat them to a sublime velvet-lined showcase that you can organise to your heart's content.

Ihr Schubladenzubehör

Auch Schubladen können zur Personalisierung Ihrer Schranksysteme beitragen. Statten Sie sie zum Schutz Ihrer kostbaren Accessoires und Schmuckstücke mit wunderschönen, mit Samt ausgeschlagenen Kästchen aus, die Sie ganz nach Belieben anordnen können!

Your lighting

Whether you need ambient or targeted lighting for your dressing room or bookcase, you can rest assured that Schmidt has got the solution.

Ihre Beleuchtung

Stimmungslicht oder gezielte Beleuchtung, ob in Ankleide oder Bibliothek - Schmidt hat die Lösung.

Visit our website

to see all our fittings and accessories.

Besuchen Sie uns im Internet,
dort finden Sie all unsere Ausstattungen und Zubehörelemente.

www.homedesign.schmidt

COLOURS FOR EVERY TASTE

Von der Liebe zu Farben ...

The colour that you choose for your fronts is what will give your interior solutions their style and personality. That is why Schmidt allows you to create countless combinations from the wide range of materials and lacquered finishes.

*Die Wahl Ihrer Fronten bestimmt den Stil und die Persönlichkeit Ihres Schranksystems.
Deshalb bietet Schmidt bei Material und Oberfläche unzählige Kombinationen an.*



SCHMIDT MEANS AFFORDABLE

Schmidt ist erschwinglich

To enhance your home interior, design and optimise your dressing room with our made-to-measure solutions. All that remains is to choose the colour scheme for your new dressing room from the 30 colours available.

*Eine durchdachte Ankleide für Ihr Zuhause: auf Maß und optimiert.
Sie müssen nur noch die Farbe Ihrer neuen Ankleide unter 30 Farbtönen wählen.*



OUR COMPOSITIONS

Unsere Kompositionen

Here at Schmidt, your project will be completely customised to suit your every need. Our factories have succeeded in producing genuine made-to-measure units on an industrial scale, which explains why your design will certainly cost less than furniture made by a craftsman. But since every project is unique, down to the nearest millimetre, it is difficult to compare! This is the reason why we have produced some sample compositions to give you an idea.

Bei Schmidt wird Ihr Projekt ganz an Ihren Vorlieben ausgerichtet: Weil unseren Werken der Kraftakt einer Verbindung aus echter Maßanfertigung und Industrialisierung gelungen ist, wird Ihre Auswahl mit Sicherheit viel günstiger als ein vom Handwerker gefertigtes Möbel. Doch da jedes Projekt bis auf den letzten Millimeter einmalig ist, lässt sich das schwer vergleichen! Daher haben wir Kompositionen gestaltet, um Sie zu inspirieren.

Look



Davao

Melamine composition: W2250 x H572 x D493 mm: 1 vertical bookcase (thickness 19 mm) comprising 2 fixed shelves, 6 surface-mounted drawers, 2 deep drawers, 1 internal drawer, 1 swing door and 4 backs, 3 decor panels (thickness 25 mm), 1 plinth panel (thickness 25 mm).

Melaminbeschichtung: B2250 x H572 x T493 mm: 1 vertikales Regalsystem Stärke 19 mm, bestehend aus 2 Konstruktionsböden, 6 vorgesetzten Schubkästen, 2 Auszügen, 1 Innenschubkasten, 1 Klapptür und 4 Rückwänden, 3 Verkleidungen Stärke 25 mm, 1 Sockelplatte Stärke 25 mm.



Seoul

Melamine composition: W2000 x H963 x D420 mm: 1 unit equipped with 2 shelves and closed with 1 swing door, 1 unit equipped with 2 shelves and closed with 2 swing doors, 1 vertical bookcase (thickness 19 mm) comprising 2 shelves and 3 built-in drawers, 2 decor panels (thickness 8 mm).

Melaminbeschichtung: B2000 x H963 x T420 mm: 1 Möbel mit 2 Regalböden und 1 Drehtür, 1 Möbel mit 2 Regalböden und 2 Drehtüren, 1 vertikale Bücherwand in der Stärke 19 mm, bestehend aus 2 Regalböden und 3 Schubläden, 2 Verkleidungen in der Stärke 8 mm.



Jakarta

Melamine composition: W2100 x H1040 x D373 mm: 1 unit with 1 shelf and closed with 2 swing doors, 1 unit with 2 shelves and closed with 1 swing door, 1 "functional" unit equipped with 1 vertical partition, 2 shelves and closed with a leaf door, 1 unit equipped with 1 pull-out drawer, 3 decor panels (thickness 8 mm).

Melaminbeschichtung: B2100 x H1040 x T373 mm: 1 Möbel mit 1 Regalboden und 2 Drehtüren, 1 Möbel mit 2 Regalböden und 1 Drehtür, 1 "Funktions"-Möbel mit 1 vertikalem Mittelsteg, 2 Regalböden und Klappe, 1 Möbel mit 1 Auszug, 3 Verkleidungen in der Stärke 8 mm.



Pekin

Melamine composition: W1800 x H1328 x D258 mm: 1 G Modullo (thickness 50 mm), 2 units each with 1 shelf and closed with 2 swing doors, 1 decor panel (thickness 8 mm).

Melaminbeschichtung: B1800 x H1328 x T258 mm: 1 G-Modul in der Stärke 50 mm, 2 Möbel mit je 1 Regalboden, geschlossen durch 2 Drehtüren, 1 Verkleidung in der Stärke 8 mm.



Colombo

Melamine composition: W1244 x H1148 x D493 mm: 1 vertical bookcase (thickness 19 mm) comprising 2 middle panels, 6 fixed shelves, 2 adjustable shelves, 2 drawer units, 2 drawers and 1 swing door, legs (height 70 mm) and matching plinth (thickness 13 mm).

Melaminbeschichtung: B1244 x H1148 x T493 mm: 1 vertikale Bücherwand in der Stärke 19 mm bestehend aus 2 Mittelseiten, 6 festen Regalböden, 2 mobilen Regalböden, 2 Auszügen, 2 Schubladen und 1 Drehtür, Füße in der Höhe 70 mm und ein entsprechender Sockel in der Stärke 13 mm.



Agra

1 vertical bookcase (thickness 19 mm) containing 2 middle panels, 6 fixed shelves, 8 adjustable shelves, 1 open compartment and 8 swing doors.

1 vertikale Bücherwand in der Stärke 19 mm, bestehend aus 2 Mittelseiten, 6 festen Regalböden, 8 mobilen Regalböden, 1 offenem Fach und 8 Drehtüren.



Java

1 horizontal bookcase (thickness 25 mm) comprising 2 backs, 1 middle panel, 2 vertical partitions, 2 drawers, partially closed with 1 sliding door, 3 glass legs (height 200 mm).

1 horizontale Bücherwand in der Stärke 25 mm, bestehend aus 2 Rückwänden, 1 Mittelseite, 2 vertikalen Trennwänden, 2 Schubladen, teilweise geschlossen durch 1 Schiebetür, 3 Glasfüße in der Höhe 200 mm.



Nagoya

Melamine composition: W2245 x H545 x D443 mm: 1 vertical bookcase (thickness 19 mm) comprising 3 fixed shelves, 2 surface-mounted deep drawers, 1 built-in drawer, 4 backs, partially closed with 1 swing door, 1 plinth panel (thickness 25 mm).

Melaminbeschichtung: B2245 x H545 x T443 mm: 1 vertikales Regalsystem Stärke 19 mm, bestehend aus 3 Konstruktionsböden, 2 vorgesetzten Auszügen, 1 eingebauten Schubkasten, 4 Rückwänden und teilweise geschlossen durch 1 Klapptür, 1 Sockelplatte Stärke 25 mm.



Borneo

1 ESPACE structure (thickness 19 mm) comprising 2 end panels, 2 backs, 1 middle panel, 2 drawers, closed with 2 swing doors, 3 decor panels (thickness 19 mm), 1 decor panel (thickness 8 mm), 1 plinth panel (thickness 25 mm).

1 Sideboard in der Stärke 19 mm, bestehend aus 2 Wangen, 2 Rückwänden, 1 Zwischenwange, 2 Schubladen, geschlossen mit 2 Drehtüren, 3 Verkleidungen in der Stärke 19 mm, 1 Verkleidung in der Stärke 8 mm, 1 Verkleidung in der Stärke 25 mm.



Shanghai

Melamine composition: W1800 x H930 x D373 mm: 1 unit with 1 shelf, closed with 1 swing door (with 1 finished side on the left), 3 units with 1 shelf and leaf doors, 1 unit closed with a leaf door, 1 unit with 1 pull-out drawer, 2 decor panels (thickness 8 mm), 6 decorative legs (height 150 mm).

Melaminbeschichtung: B1800 x H930 x T373 mm: 1 Möbel mit 1 Regalboden und Drehtür (mit 1 furnierten Sichtseite links), 3 Möbel mit 1 Regalboden und Klappen, 1 Möbel mit Klappe, 1 Möbel mit Auszug, 2 Verkleidungen in der Stärke 8 mm, 6 Dekofüße, Höhe 150 mm.



Katmandou

Melamine composition: W2077 x H665 x D483 mm: 1 horizontal bookcase (thickness 25 mm) comprising 1 middle panel, 1 vertical partition, 2 horizontal partitions, 4 recessed drawers partially closed with a sliding front, 1 decor panel (thickness 25 mm). Legs (height 70 mm) and matching plinth (thickness 13 mm).

Melaminbeschichtung: B2077 x H665 x T483 mm: 1 horizontale Bücherwand in der Stärke 25 mm bestehend aus 1 Mittelseite, 1 vertikalen Mittelsteg, 2 horizontalen Mittelstegen, 4 Schubladen, zum Teil geschlossen durch Schiebetüren, 1 Verkleidung in der Stärke 25 mm. Füße in der Höhe 70 mm und entsprechender Sockel in der Stärke 13 mm.



Sapa

Melamine composition: W600 x H2100 x D343 mm: 1 vertical bookcase (thickness 19 mm) comprising 11 fixed shelves, 2 backs, partially closed with 2 swing doors, 1 plinth panel (thickness 25 mm).

Melaminbeschichtung: B600 x H2100 x T343 mm: 1 vertikales Regalsystem Stärke 19 mm, bestehend aus 11 Konstruktionsböden, 2 Rückwänden und teilweise geschlossen mit 2 Klapptüren, 1 Sockelplatte Stärke 25 mm.



Bombay

Melamine composition: W2809 x H1700 x D493 mm: 2 units with pull-out drawers, 1 unit with 1 shelf and 2 swing doors, 1 unit with 1 shelf and 1 swing door, 1 unit with 1 shelf and 1 curved micron lacquered swing door, 2 decor panels (thickness 8 mm), 1 of which with a rounded cut-out, 1 ONE panel and 2 shelves (thickness 25 mm) with overhangs on the right.

Melaminbeschichtung: B2809 x H1700 x T493 mm: 2 Möbel mit Auszügen, 1 Möbel mit 1 Regalboden und 2 Drehtüren, 1 Möbel mit 1 Regalboden und 1 Drehtür, 1 Möbel mit 1 Regalboden und gewölbter Mikronlack-Drehtür, 2 Verkleidungen in der Stärke 8 mm, davon 1 mit Rundung, 1 ONE-Paneel und 2 Regalböden in der Stärke 25 mm, rechts überstehend.



Bali

Melamine composition: W2500 x H780 x D493 mm: 1 unit with 2 glass shelves and 2 swing doors, 1 unit with 3 pull-out drawers, 1 unit with 2 glass shelves and 1 swing door, 3 decor panels (thickness 8 mm), 3 decorative legs (height 100 mm).

Melaminbeschichtung: B2500 x H780 x T493 mm: 1 Möbel mit 2 Glasböden und 2 Drehtüren, 1 Möbel mit 3 Auszügen, 1 Möbel mit 2 Glasböden und 1 Drehtür, 3 Verkleidungen in der Stärke 8 mm, 3 Dekofüße, Höhe 100 mm.



Osaka

1 vertical bookcase (thickness 19 mm) comprising 3 middle panels, 4 fixed shelves, 10 adjustable shelves, partially closed with 3 swing doors.

1 vertikale Bücherwand in der Stärke 19 mm, bestehend aus 3 Zwischenwangen, 4 festen Regalböden, 10 verstellbaren Regalböden, teilweise geschlossen durch 3 Drehtüren.

TV show



Philadelphie

Melamine composition: W2619 x H1290 x D598 mm: 1 unit closed with 2 pull-out drawers, 1 bookcase equipped with 6 shelves, 2 backs and partially closed with 2 swing doors, 1 floor (thickness 50 mm), 1 plinth panel (thickness 25 mm).

Melaminbeschichtung: B2619 x H1290 x T598 mm: 1 Möbel mit 2 Auszügen, 1 Bücherwand mit 6 Regalböden, 2 Rückwänden, zum Teil geschlossen mit 2 Drehtüren, 1 Boden in der Stärke 50 mm, 1 Verkleidung in der Stärke 25 mm.



Houston

Melamine composition: W2367 x H1100 x D493 mm: 1 TV stand with 1 shelf, 1 brace under the top and closed with a leaf door, 1 unit with 1 leaf door, 1 unit with 1 pull-out drawer, 1 unit with 1 shelf and 2 swing doors, 3 decor panels (thickness 8 mm).

Melaminbeschichtung: B2367 x H1100 x T493 mm: 1 TV-Möbel mit 1 Regalboden, 1 Verstärkung unter Abdeckung, mit Klappe geschlossen, 1 Möbel mit Klappe, 1 Möbel mit Auszug, 1 Möbel mit 1 Regalboden und 2 Drehtüren, 3 Verkleidungen in der Stärke 8 mm.



Phoenix

Melamine composition: W1760 x H1162 x D493 mm: 1 TV stand closed with a leaf door, 1 double-sided bookcase with 3 shelves and 1 back, 2 decor panels (thickness 19 mm), 1 plinth panel (thickness 25 mm).

Melaminbeschichtung: B1760 x H1162 x T493 mm: 1 TV-Möbel mit Klapptür, 1 zweiseitige Bücherwand mit 3 Regalböden und 1 Rückwand, 2 Verkleidungen in der Stärke 19 mm, 1 Sockelpaneel in der Stärke 25 mm.



Las Vegas

Melamine composition: W2586 x H1300 x D493 mm: 1 TV stand with one swing front, 1 unit with 1 pull-out drawer, 1 decor panel (thickness 8 mm), 1 vertical bookcase (thickness 25 mm), 3 middle panels, 9 shelves, 3 decorative legs (height 150 mm).

Melaminbeschichtung: B2586 x H1300 x T493 mm: 1 TV-Möbel mit Klappfront, 1 Möbel mit 1 Auszug, 1 Verkleidung in der Stärke 8 mm, 1 vertikale Bücherwand in der Stärke 25 mm, 3 Mittelseiten, 9 Regalböden, 3 Dekofüße in der Höhe 150 mm.



Miami

Melamine composition: W3588 x H2008 x D411 mm: 1 unit closed with a leaf door, 3 double-sided bookcases with 5 shelves and 1 back, 2 decor panels (thickness 50 mm), 3 plinth panels (thickness 25 mm), 2 support panels (thickness 19 mm) to attach the unit to the wall.

Melaminbeschichtung: B3588 x H2008 x T411 mm: 1 Möbel mit Klappe, 3 zweiseitige Bücherwände mit 5 Regalböden und je 1 Rückwand, 2 Verkleidungen in der Stärke 50 mm, 3 Sockelpaneel in der Stärke 25 mm, 2 Trägerpaneele in der Stärke 19 mm zur Befestigung des Möbels an der Wand.



Cleveland

Melamine composition: W2810 x H1167 x D373 mm: 1 unit equipped with 1 pull-out drawer, 1 unit closed with a leaf door, 2 G-shaped modules (thickness 50 mm), 1 decor panel (thickness 19 mm), 1 glass leg, 6 decorative legs (height 17 mm).

Melaminbeschichtung: B2810 x H1167 x T373 mm: 1 Möbel mit Auszug, 1 Möbel mit Klappe, 2 G-Module in der Stärke 50 mm, 1 Verkleidung in der Stärke 19 mm, 1 Glasfuß, 6 Dekofüße in der Höhe 17 mm.



Sacramento

Melamine composition: W2400 x H1830 x D493 mm: 1 unit equipped with 1 vertical bookcase (thickness 19 mm) comprising 2 fixed shelves, 2 surface-mounted drawers, 4 backs, 1 base (thickness 50 mm), 1 decor panel (thickness 19 mm), 1 plinth panel (thickness 25 mm), 1 Glass Rubic's unit, 1 One wall panel and 3 shelves.

Melaminbeschichtung: B2400 x H1830 x T493 mm: Unterer Teil: 1 vertikales Regalsystem Stärke 19 mm bestehend aus 2 Konstruktionsböden und 2 vorgesetzten Schubkästen, 4 Rückwänden, 1 Grundplatte Stärke 50 mm, 1 Verkleidung Stärke 19 mm, 1 Sockelplatte Stärke 25 mm. Oberer Teil: 1 Rubic's Möbel mit Glasfront, 1 Wandpaneel One und 3 Böden.



San Diego

Melamine composition: W2730 x H2080 x D493 mm: 2 glass fronted units with 3 shelves and closed with 1 swing door, 1 vertical bookcase (thickness 25 mm) comprising 4 shelves, 1 TV stand closed with 1 leaf door, 1 L-shaped module (thickness 25 mm), 1 C-shaped module (thickness 25 mm), 1 decor panel (thickness 50 mm), 1 glass end panel (height 600 mm), 1 glass leg (height 350 mm).

Melaminbeschichtung: B2730 x H2080 x T493 mm: 2 Möbel mit Glasfür und 3 Regalböden, geschlossen mit 1 Drehtür, 1 vertikale Bücherwand in der Stärke 25 mm, bestehend aus 4 Regalböden, 1 TV-Möbel mit Klappe, 1 L-Modul in der Stärke 25 mm, 1 C-Modul in der Stärke 25 mm, 1 Verkleidung in der Stärke 50 mm, 1 Glaswange in der Höhe 600 mm, 1 Glasfuß in der Höhe 350 mm.



Los Angeles

Melamine composition: W2800 x H1430 x D493 mm: 3 ONE special TV panels, 2 units with leaf doors, 1 "functional" unit with 1 vertical partition, 2 shelves and one leaf door, 1 horizontal bookcase (thickness 25 mm), 1 vertical partition, 1 horizontal bookcase (thickness 25 mm), 5 vertical partitions and partially closed with a sliding front, 2 decor panels (thickness 8 mm).

Melaminbeschichtung: B2800 x H1430 x T493 mm: 3 ONE-Paneele TV-Spezial, 2 Möbel mit Klappe, 1 "Funktions"-Möbel mit 1 vertikalen Mittelsteg, 2 Regalböden und Klappe, 1 horizontale Bücherwand in der Stärke 25 mm, 1 vertikaler Mittelsteg, 1 horizontale Bücherwand in der Stärke 25 mm, 5 vertikale Mittelstege und zum Teil geschlossen mit einer Schiebetür, 2 Verkleidungen in der Stärke 8 mm.



San Francisco

Melamine composition: W2000 x H1700 x D383 mm: 1 horizontal bookcase (thickness 25 mm), 1 TV module, 5 middle tops, 2 middle panels, 6 horizontal partitions, 1 vertical partition, partially closed with 4 sliding fronts. Legs (height 100 mm) and matching plinth (thickness 13 mm).

Melaminbeschichtung: B2000 x H1700 x T383 mm: 1 horizontale Bücherwand in der Stärke 25 mm, 1 TV-Modul, 5 Zwischenböden, 2 Mittelseiten, 6 horizontale Mittelstege, 1 vertikaler Mittelsteg, zum Teil geschlossen durch 4 verschiebbare Fronten. Füße in der Höhe 100 mm und entsprechender Sockel in der Stärke 13 mm.



Boston

Melamine composition: W2306 x H2257 x D382 mm: 1 horizontal bookcase (thickness 25 mm) with 9 backs (thickness 8 mm), 1 middle panel, 7 middle tops, 13 vertical partitions, partially closed with 2 sliding doors, 1 built-in TV module, 6 decorative legs (height 17 mm).

Melaminbeschichtung: B 2306 x H2257 x T382 mm: 1 horizontale Bücherwand in der Stärke 25 mm mit 9 Rückwänden in der Stärke 8 mm, 1 Mittelseite, 7 Zwischenböden, 13 vertikalen Mittelstegen, zum Teil geschlossen durch 2 verschiebbare Fronten, 1 integriertes TV-Modul, 6 Dekofüße in der Höhe 17 mm.



Atlanta

Melamine composition: W3600 x H1900 x D382 mm: 2 "special TV" wall panels (thickness 19 mm), 3 shelves (thickness 19 mm), 1 horizontal bookcase (thickness 25 mm), 2 middle panels, 6 vertical partitions, partially closed with 2 sliding doors, 2 decor panels (thickness 8 mm), 8 decorative legs (height 100 mm).

Melaminbeschichtung: B3600 x H1900 x T382 mm: 2 Wandpaneele „TV-Spezial“ in der Stärke 19 mm, 3 Regalböden in der Stärke 19 mm, 1 horizontale Bücherwand in der Stärke 25 mm, 2 Mittelseiten, 6 vertikale Mittelstege, zum Teil geschlossen durch 2 verschiebbare Fronten, 2 Verkleidungen in der Stärke 8 mm, 8 Dekofüße, Höhe 100 mm.



Jackson

Melamine composition: W2900 x H1057 x D493 mm: 2 units each with 3 shelves and 1 swing door, 1 unit with 1 shelf and 2 swing doors, 1 unit with 1 pull-out drawer, 1 TV stand with a leaf door, 2 decor panels (thickness 19 mm), 13 decorative legs (height 17 mm).

Melaminbeschichtung: B2900 x H1057 x T493 mm: 2 Möbel mit je 3 Regalböden und 1 Drehtür, 1 Möbel mit 1 Regalboden und 2 Drehtüren, 1 Möbel mit 1 Auszug, 1 TV-Möbel mit Klappe, 2 Verkleidungen in der Stärke 19 mm, 13 Dekofüße, Höhe 17 mm.



Detroit

Melamine composition: W3700 x H1520 x D493 mm: 1 unit closed with a leaf door, 2 units equipped with 1 pull-out drawer, 1 unit equipped with 1 shelf, 1 brace under the top and closed with 2 swing doors, 1 glass fronted unit equipped with 1 shelf, 1 brace under the top and closed with 2 swing doors, 1 glass fronted unit equipped with 1 shelf and closed with 1 swing door, 1 L-shaped module (thickness 25 mm), 4 decorative legs (height 200 mm).

Melaminbeschichtung: B3700 x H1520 x T493 mm: 1 Möbel mit Klappe, 2 Möbel mit 1 Auszug, 1 Möbel mit 1 Regalboden, 1 Verstärkung unter Deckplatte und durch 2 Drehtüren geschlossen, 1 Glasmöbel mit 1 Regalboden, 1 Verstärkung unter Deckplatte und durch 2 Drehtüren geschlossen, 1 Glasschrank mit 1 Regalboden und 1 Drehtür, 1 L-Modul in der Stärke 25 mm, 4 Dekofüße, Höhe 200 mm.

Book & Co



Moscou

Melamine composition: W3402 x H2490 x D281 mm: 1 double-sided bookcase (thickness 19 mm) with 35 shelves, closed with 3 swing doors on each side, 1 compensation panel under the ceiling (thickness 25 mm), legs (height 70 mm) and matching plinth (thickness 13 mm).

Melaminbeschichtung: B3402 x H2490 x T281 mm: 1 doppelseitige Bücherwand in der Stärke 19 mm, ausgestattet mit 35 Regalböden und geschlossen durch 3 Drehtüren auf jeder Seite, 1 Ausgleichspaneel unter der Decke in der Stärke 25 mm. Füße in der Höhe 70 mm und entsprechender Sockel in der Stärke 13 mm.



Stockholm

Melamine composition: W1800 x H2417 x D350 mm: 1 horizontal bookcase (thickness 25 mm) with 6 backs, 5 middle tops and 14 vertical partitions, 6 decorative legs (height 17 mm).

Melaminbeschichtung: B1800 x H2417 x T350 mm: 1 horizontale Bücherwand in der Stärke 25 mm mit 6 Rückwänden, 5 Zwischenböden, 14 vertikalen Mittelstegen, 6 Dekofüße in der Höhe 17 mm.



Oslo

Melamine composition: W2000 x H640 x D370 mm: 1 horizontal bookcase (thickness 25 mm) comprising 3 middle panels, 4 horizontal partitions and 4 recessed drawers, legs (height 70 mm) and matching plinth (thickness 13 mm).

Melaminbeschichtung: B2000 x H640 x T370 mm: 1 horizontale Bücherwand in der Stärke 25 mm, bestehend aus 3 Mittelseiten, 4 horizontalen Mittelstegen und 4 Schubladen, Füße in der Höhe 70 mm und entsprechender Sockel in der Stärke 13 mm.



Copenhagen

Melamine composition: W1800 x H895 x D446 mm: 1 double-sided bookcase (thickness 19 mm) with 3 backs, 11 shelves, and partially closed with 3 doors at the front, 2 doors and 1 decor panel at the back, 1 plinth panel (thickness 25 mm).

Melaminbeschichtung: B1800 x H895 x T446 mm: 1 doppelseitige Bücherwand in der Stärke 19 mm, bestehend aus 3 Rückwänden, 11 Regalböden, zum Teil geschlossen durch 3 Türen vorn, 2 Türen und eine Verkleidung hinten, 1 Sockelpaneel in der Stärke 25 mm.



Dublin

Melamine composition: W1886 x H659 x D1600 mm: 1 unit closed with a leaf door, 1 decor panel (thickness 8 mm), 1 double-sided bookcase (thickness 19 mm), with 3 shelves and partially closed with 1 swing door at the front and 1 decor panel at the back, 1 unit with 2 sliding doors, 2 rear decor panels, 2 plinth panels (thickness 25 mm).

Melaminbeschichtung: B1886xH659xT1600 mm: 1 Möbel mit Klappe, 1 Verkleidung in der Stärke 8 mm, 1 doppelseitige Bücherwand in der Stärke 19 mm, bestehend aus 3 Regalböden, zum Teil geschlossen durch 1 Drehtür vorn und 1 Verkleidung hinten, 1 durch 2 Schiebefronten geschlossenes Möbel, 2 Rückenverkleidungen, 2 Sockelpaneele in der Stärke 25 mm.

Office



Casablanca

Melamine composition: W3400 x H432 x D493 mm: 2 units with pull-out drawers, 1 of which with an internal drawer, 1 decorative panel (thickness 8 mm), 1 decor panel (thickness 50 mm).

Melaminbeschichtung: B3400 x H432 x T493 mm: 2 Möbel mit Auszügen, davon 1 mit Innenschubkasten, 1 Verkleidungspaneel in der Stärke 8 mm, 1 Verkleidungspaneel in der Stärke 50 mm.



Monrovia

Melamine composition: left section: W1517 x H1800 x D423 mm: 1 unit with lift-up front, 1 vertical bookcase (thickness 19 mm) comprising 9 fixed shelves, 1 drawer, 3 backs, partially closed with 2 swing doors, 1 plinth panel (thickness 25 mm), right section: W2000 x H750 x D500 mm: 1 desk (thickness 50 mm) with legs and crosspiece.

Melaminbeschichtung: Linke Wand: B1517 x H1800 x T423 mm: 1 Möbel mit Klappe, 1 vertikales Regalsystem bestehend aus 9 Konstruktionsböden, 1 Schubkasten, 3 Rückwänden und teilweise geschlossen mit 2 Klapptüren, 1 Sockelplatte Stärke 25 mm. Rechte Wand: B2000 x H750 x T500 mm: 1 Schreibtisch Stärke 50 mm mit Fußteil und Traverse.



Kigali

Melamine composition: W1800 x H770 x D804 mm: 1 double-sided vertical bookcase (thickness 19 mm) comprising 3 shelves and partially closed with 1 swing door and 1 decor door, 1 PORTAE unit comprising 1 deep drawer, 1 drawer, 1 shelf and 1 back, 1 decor panel (thickness 50 mm), 2 decor panels (thickness 19 mm), 2 plinth panels (thickness 25 mm), 1 metal leg (height 720 mm).

Melaminbeschichtung: B1800 x H770 x T804 mm: 1 beidseitiges, vertikales Regalsystem Stärke 19 mm, bestehend aus 3 Einlegeböden und teilweise geschlossen durch 1 Klapptür und 1 Verkleidung, 1 Möbel PORTAE bestehend aus 1 Auszug, 1 Schubkasten und 1 Boden, 1 Verkleidung Stärke 50 mm, 2 Verkleidungen Stärke 19 mm, 2 Sockelplatten Stärke 25 mm, 1 Metallfuß Höhe 720 mm.



Yaounde

Melamine composition: W2000 x H1186 x D426 mm: 1 horizontal bookcase (thickness 25 mm) comprising 4 middle tops, 1 middle panel, 7 vertical partitions, partially closed with 2 sliding doors, 1 vertical bookcase (thickness 19 mm) with 1 shelf, 1 unit with a functional leaf door with 1 vertical partition and 2 shelves, 1 decor panel (thickness 19 mm), 6 decorative legs (height 100 mm).

Melaminbeschichtung: B2000 x H1186 x T426 mm: 1 horizontale Bücherwand in der Stärke 25 mm, bestehend aus 4 Oberböden, 1 Mittelseite, 7 vertikalen, zum Teil durch 2 Schiebetüren geschlossenen Fächern, 1 vertikalen Bücherwand in der Stärke 19 mm mit 1 Regalboden, 1 funktionales Klappmöbel mit 1 vertikalem Mittelsteg und 2 Regalböden, 1 Verkleidung in der Stärke 19 mm, 6 Dekofüße, Höhe 100 mm



Johannesburg

Melamine composition: W2500 x H1760 x D1832 mm: 1 vertical bookcase (thickness 19 mm) comprising 3 backs and 7 shelves, 1 vertical bookcase (thickness 19 mm) comprising 2 backs, 1 middle panel and 1 shelf, 2 units each with 1 shelf and 1 leaf door, 2 units with 1 pull-out drawer, 1 decor panel (thickness 8 mm), 1 desk with 1 top, 1 end panel and 1 crosspiece (thickness 50 mm), legs (height 70 mm) and matching plinth (thickness 13 mm).

Melaminbeschichtung: B2500 x H1760 x T1832 mm: 1 vertikale Bücherwand in der Stärke 19 mm, bestehend aus 3 Rückwänden und 7 Regalböden, 1 vertikalen Bücherwand in der Stärke 19 mm, bestehend aus 2 Rückwänden, 1 Mittelseite und 1 Regalboden, 2 Möbel mit je 1 Regalboden und 1 Klappe, 2 Möbel mit 1 Auszug, 1 Verkleidungspaneel in der Stärke 8 mm, 1 Schreibtisch mit 1 Platte, 1 Wange und 1 Traverse in der Stärke 50 mm. Füße in der Höhe 70 mm und entsprechender Sockel in der Stärke 13 mm.

SCHMIDT'S COMMITMENT CHARTER



- 1 A SINGLE CONTACT POINT**
from the design to the commissioning of your kitchen, bathroom or interior solutions.
- 2 A FREE, DETAILED ESTIMATE OF YOUR PROJECT**
including the taking of measurements at your home (if required).
- 3 TRANSPARENT PRICING**
every element of the contract itemized.
- 4 FREE 10-YEAR WARRANTY**
for furniture: parts, labour and travel.
- 5 FREE 25-YEAR WARRANTY**
for drawers, pull-out elements and hinges.
- 6 GUARANTEED DELIVERY AND COMPLETE INSTALLATION**
in every case.
- 7 GUARANTEED CLEANLINESS**
removal of packaging material and cleaning of your kitchen.
- 8 SATISFACTION**
measured by a survey.

See the applicable conditions in the showrooms that display this charter.

Die Schmidt Engagements



- 1 EIN EINZIGER ANSPRECHPARTNER**
von der Projektplanung bis zur Montage Ihrer Küche, Ihrer Bad- oder Wohnmöbel.
- 2 EIN KOSTENLOSES ANGEBOT,**
einschließlich Aufmaß bei Ihnen Zuhause.
- 3 FAIRSTE PREISE,**
ein ideales Preis-Leistungs-Verhältnis.
- 4 EINHALTUNG DES LIEFERTERMINS,**
wir bemühen uns stets, die Fristen und Termine peinlichst genau einzuhalten.
- 5 EINE KOSTENLOSE 10-JAHRES-GARANTIE**
auf Möbelteile.
- 6 EINE KOSTENLOSE 25-JAHRES-GARANTIE**
auf Scharniere, Schubkasten- und Auszugsschienen.
- 7 LIEFERUNG UND MONTAGE**
erfolgt pünktlich und fachgerecht.
- 8 SAUBERKEITSGARANTIE**
durch Entsorgung der Verpackungen.

Siehe die allgemeinen Geschäftsbedingungen in den Fachgeschäften, die diese Engagements näher erläutern.


EXPERT IN HOME LIVING SOLUTIONS

Wohnraumexperte

As experts in producing such high-quality units, it would be a shame to overlook the rest of the house. Schmidt also specialises in made-to-measure kitchens, bathrooms and tables & chairs with Schmidt's inimitable quality. No more excuses for saying that you didn't know!

Wenn man Möbel solcher Qualität herstellen kann, wäre es schade, wenn der Rest des Hauses nicht davon profitieren könnte. Schmidt ist auch Spezialist für Küchen und Badmöbel sowie Tische & Stühle - immer in echter Maßarbeit und natürlich in Schmidt-Qualität. Die Ausrede, Sie hätten nichts davon gewusst, zählt nicht mehr.

Life Stories | 2020




INTERIOR SOLUTIONS
catalogue

100 pages for creating your own unique interior solutions, whether a dressing room, TV unit or storage cabinet.

Katalog
WOHNWELTEN
100 Seiten für außergewöhnliche Ankleiden, TV-Möbel, Schranksysteme...

SCHMIDT

Kitchen Stories | 2020



KITCHENS
catalogue


Everything you need for a truly unique kitchen.

Katalog
KÜCHEN
Alles für eine außergewöhnliche Küche.

SCHMIDT



Private Stories | 2020




BATHROOMS
catalogue

Numerous ideas for a truly unique bathroom.

Katalog
BADEZIMMER
Alle Ideen für ein außergewöhnliches Badezimmer.

SCHMIDT

Tables & Chairs | 2020



TABLES & CHAIRS
catalogue

Tables and chairs to match your unique kitchen and interior solutions.

Katalog
TISCHE & STÜHLE
Zu Ihrer Küche passende Tische und Stühle und außergewöhnliche Innenausstattungen.

SCHMIDT

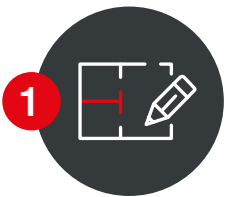


ENJOY A UNIQUE EXPERIENCE!

Eine einzigartige Erfahrung!

Your project in 4 steps: Schmidt is there at your side during every step of your project and can provide you with the right solutions and tools: discover new ideas, test them on our configurators and save everything in your personal account. Then get in touch with your advisor armed with everything you need to move ahead with complete peace-of-mind and design the interior solution of your dreams.

Ihr Projekt in 4 Phasen: Schmidt begleitet Sie durch alle Phasen Ihres Projekts und schlägt Ihnen geeignete Lösungen und Mittel vor: Sammeln Sie Ideen, testen Sie sie auf unseren Konfigurationstools und speichern Sie alles in Ihrem persönlichen Bereich. Vereinbaren Sie anschließend einen Termin mit Ihrem Berater, gut vorbereitet mit allen Trümpfen in der Hand, um ganz gelassen die Ausstattung Ihrer Träume zu planen.



PREPARE YOUR PROJECT

Bereiten Sie Ihr Projekt vor

Prepare your project in the peace and quiet of your own home: what are you looking for? what is your style? your budget? Your answers to these questions will help your Schmidt designer assist you better and give you complete satisfaction right from the very first appointment. Let us guide you:

Bereiten Sie Ihr Projekt in aller Ruhe zu Hause vor: Was sind Ihre Vorlieben? Ihr Stil? Ihr Budget? Sind diese Fragen bereits beantwortet, kann Sie Ihr Schmidt-Konzeptverkäufer besser betreuen und bereits bei Ihrem ersten Besuch zufriedenstellen. Lassen Sie sich führen:



- Find what inspires you and save your ideas on the site www.homedesign.schmidt
- Test your ideas with the 3D configurator.
- Create your personal account and enter your details. In this way, your Schmidt designer can prepare for your first meeting in the showroom.

- Finden Sie Inspirationen auf der Website www.homedesign.schmidt
- Nehmen Sie Kontakt mit Ihrem Fachgeschäft auf.
- Übermitteln Sie Ihrem Konzeptverkäufer Fotos oder Dokumente und bereiten Sie sich auf den Besuch vor Ort vor.



MEET YOUR ADVISOR

Treffen Sie Ihren Berater

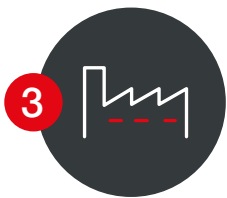
After developing your project further using the tools available in your personal account, make an appointment with your showroom. You can present your ideas and requirements to your Schmidt designer and benefit from their expert advice. Your designer can then produce a 3D plan and a free estimate for your dream solution!

Nachdem Sie dank der Tools in Ihrem persönlichen Bereich bereits gute Fortschritte erzielt haben, vereinbaren Sie einen Termin in Ihrem Studio. Sie können Ihrem Schmidt-Konzeptverkäufer Ihre Ideen und Bedürfnisse mitteilen und von seiner fachlichen Beratung profitieren. Er kann einen 3D-Plan und ein kostenloses Angebot für Ihre Traumausstattung erstellen!



- Discover the products in the showroom in the company of your Schmidt designer. He or she already knows a lot about you thanks to the information you have sent.
- Have you made your decision? Your designer will show you your project in 3D. He or she will then come to visit you to measure up, so that your made-to-measure interior solution blends seamlessly into your home with millimetre accuracy.

- Entdecken Sie zusammen mit Ihrem Schmidt-Konzeptverkäufer die Produkte im Studio. Dank der Informationen, die Sie ihm mitgeteilt haben, kennt er Sie bereits gut.
- Sie haben Ihre Wahl getroffen? Ihr Schmidt-Konzeptverkäufer präsentiert Ihnen Ihr Projekt in 3D. Anschließend nimmt er bei Ihnen zu Hause Maß, damit Ihre Maßeinrichtung perfekt und auf den Millimeter genau passt.



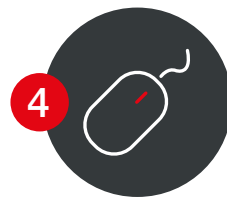
KEEP TRACK OF YOUR PROJECT Verfolgen Sie Ihr Projekt

After confirming your order, track it step-by-step directly in your personal account.

Nach der Bestätigung Ihrer Bestellung sorgt Ihr Konzeptverkäufer für einen reibungslosen und termingerechten Ablauf.



- You will find all your documents in your personal account and can follow the progress of your order.
- Stay informed about your delivery and installation by a Schmidt fitter.
- Make a final check when the work is complete: everything perfect, cleaned and professionally fitted. Your Schmidt designer checks everything and makes sure that everything works.
- *Ihr Konzeptverkäufer überwacht alle Schritte für Sie.*
- *So sind Sie jederzeit über die weiteren Vorgehensweisen zu Ihrem persönlichen Projekt informiert.*
- *Überprüfen Sie das Projektergebnis: Alles ist tadellos, gereinigt und montiert. Ihr Konzeptverkäufer hat alles kontrolliert, alles zum Laufen gebracht.*



SHARE YOUR EXPERIENCE Teilen Sie Ihre Erfahrung

Did you enjoy your Schmidt experience? Then tell the other people you know! On social networks or by referring your friends.

Sie lieben Ihre Schmidt-Erfahrung? Dann sprechen Sie darüber, in den sozialen Netzwerken oder indem Sie uns Ihren Freunden empfehlen.



- Refer your friends! Share your experience and we will have a gift ready for you as soon as they finalise their project with us (see the conditions in the showroom).
- Keep in touch: all the innovations and trends for your living space are available on our site www.homedesign.schmidt. Here you will also find guides and practical advice.
- Share your experience on the social networks.
- *Empfehlen Sie uns Ihren Freunden! Teilen Sie Ihre Erfahrung, und Sie erhalten ein Geschenk von uns, sobald einer Ihrer Kontakte sein Projekt mit uns verwirklicht (siehe Studiobedingungen).*
- *Bleiben Sie vernetzt: Alle Neuheiten und Trends für Ihr Zuhause auf unserer Website www.homedesign.schmidt. Sie finden dort auch praktische Leitfäden und Tipps.*
- *Teilen Sie Ihre Erfahrung in den sozialen Netzwerken.*



THANKS TO ALL OUR PARTNERS Danke an all unsere Partner



CROZATIER Meubles et Décorations - crozatier.com / GAMECA - 47 rue de l'île Napoléon, 68170 Rixheim - gameca-rixheim.fr / QUARTZ - 20 rue des Tanneurs, 68100 Mulhouse - quartz-design.fr / LES ARTISANS DU SON - 44 rue de l'Arsenal 68100 Mulhouse - artisansduson.fr / Eric Junod Sculpture - eric.junod@yahoo.com - ericjunod.canalblog.com / ESPRIT GOLF - 34 rue Paul Cézanne - ZAC le Trident 68200 Mulhouse - esprit-golf-mulhouse.fr / LILY DRESSING - Châtenois- lilydressing67@gmail.com / Isabelle DELANOUE - isabelle-delanoue.com / BALEINE ROUGE - 13007 Marseille - baleinerouge.com / PULPO D-79539 Lörrach - pulpoproducts.com / DECORIAL - 7 rue Westrich, ZI Nord, 67600 Sélestat / STEEL FOR DESIGN by EMILIS - 68000 COLMAR - steelfordesign.fr / AQUAPHYTE - 157 Boulevard Malesherbes, 75017 Paris - aquaphyte.com / Jean RIEDWEG - Artiste graveur - 68420 Husseren-les-Châteaux - jeanriedweg.fr / YRAK-Artiste - facebook.com/yrak.tvc / DAVID ZELLER - MULHOUSE - zed-design.com / VACAVALIENTE - Argentina - vacavaliente.com / Happy Mômes - 7 rue St-Nicolas, 68000 COLMAR - happy-momes.fr / Little Green World - Compositions végétales autonomes + 33 (0)683927481

PHOTOGRAPHERS - FOTOGRAFEN:

Marc Barral Baron / Luc Frey / Visiolab / Illusion 3D / Shutterstock

STYLIST:

Marie-Christine Schlichter / Juliette Blondel

Photos are for illustrative purposes only and may differ from actual products. As part of our determination to constantly improve production quality, the manufacturer reserves the right to amend the characteristics of the ranges presented in this catalogue. We have taken every care in selecting and producing our fronts. It is perfectly normal for fronts to change over time according to ambient and light conditions. The use of appropriate cleaning products will help maintain their initial appearance.

Unverbindliche Fotos. Im Bemühen um die ständige Verbesserung der Produktionsqualität behält sich der Hersteller das Recht vor, die Merkmale der in diesem Katalog gezeigten Modelle zu verändern. Bei der Auswahl und Herstellung unserer Fronten legen wir größte Sorgfalt an den Tag. Es ist möglich und normal, dass im Laufe der Zeit je nach Umgebung und Lichteinfall Veränderungen auftreten. Die Verwendung geeigneter Pflegeprodukte wird zum Erhalt ihres ursprünglichen Aussehens beitragen.

REFER FRIENDS AND FAMILY! Empfehlen Sie Ihre Freunde und Familie!



Allow friends and family to benefit from the quality, expertise and excellence of the Schmidt brand. Refer them to us and you will receive a gift from your showroom. Your referred friends will also be entitled to an exceptional offer for their project. On presenting the personalised referral card, it will be their turn to enjoy Schmidt's made-to-measure products and services.

> VISIT YOUR LOCAL SHOWROOM

to find out more about the Schmidt referral programme!

Damit auch Ihre Familienangehörigen von der Qualität, dem Know-how und dem Können von Schmidt profitieren können, empfehlen Sie sie und erhalten Sie ein Geschenk Ihres Studios als Dankeschön. Auch die empfohlene Person erhält ein spezielles Angebot für ihr Projekt. Auf Vorlage der individuellen Empfehlungskarte werden ihr dann von Schmidt Produkte und Services auf Maß angeboten.

> WIR TREFFEN UNS IM FACHGESCHÄFT,

um mehr über das Empfehlungs-Programm von Schmidt zu erfahren!

ADDRESSES OF ALL SCHMIDT CONTACTS AROUND THE WORLD

Adressen aller Schmidt-Kontakte weltweit



SCHMIDT FRANCE

(head office: Schmidt Groupe SAS)
BP5 - F - 68660 Lièpvre
Tel: (+33) 03 89 58 24 00

SCHMIDT BELGIQUE

(head office: Schmidt Groupe SAS)
BP5 - F - 68660 Lièpvre
Tel: (+33) 03 89 58 24 00

SCHMIDT DEUTSCHLAND

Hubert Schmidt Str. 4
D-66625 Türkismühle
Tel: +49 (0) 68 52 88 70

SCHMIDT DEUTSCHE SCHWEIZ

Hubert Schmidt Str. 4
D-66625 Türkismühle
Tel: +49 (0) 68 52 88 70

SCHMIDT SUISSE ROMANDE

(head office: Schmidt Groupe SAS)
BP5 - F - 68660 Lièpvre
Tel: (+33) 03 89 58 24 00

SCHMIDT ESPAÑA

parque empresarial la marina
c./ teide 4 - 3ª planta
28703 San Sebastian de los Reyes (Madrid)
Tel: (+34) 916 514 335

SCHMIDT UK

PO Box 762
Redhill
RH1 9GY

SCHMIDT NEDERLAND

Postbus 2075
NL-7900 bb Hoogeveen
Tel: (+31) 528 280 280

SCHMIDT NORDIC

Slotsgade 22, 1 sal
DK-6000 Kolding
Tel: (+45) 41 31 11 01

470 SHOWROOMS WORLDWIDE

470 Studios weltweit



The strength of our network lies in our extensive local presence with over 450 showrooms across Europe, including close to 290 in France. Today, our family-run company is the number one brand in Europe*.

> **CHECK OUT THE SCHMIDT NETWORK** by contacting one of our experts.

Die Stärke unseres Vertriebsnetzes ist unsere lokale Präsenz, ganz in Ihrer Nähe, mit mehr als 450 Studios in ganz Europa, alleine schon 290 in Frankreich.

Unser Familienunternehmen ist heute die Nr. 1 unter den europäischen Marken.*

> **ENTDECKEN SIE DAS VERTRIEBSNETZ VON SCHMIDT,**

nehmen Sie Kontakt mit unseren Experten auf.

*In terms of the number of showrooms

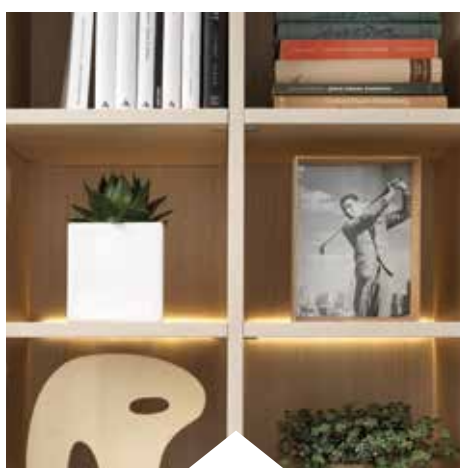
*Anzahl der Studios





No two projects are the same, which is why we will create a bespoke solution tailored to your specific needs and desires. Because you are special.

Jedes Projekt ist anders. Und genau nach Ihrem Geschmack, Ihren Wünschen und Ihren Bedürfnissen entwerfen wir Ihr Projekt auf Maß. Weil jeder anders ist.



SCHMIDT

> www.homedesign.schmidt